



# STADT HALLE (SAALE)

## vorhabenbezogener Bebauungsplan Nr. 143 Kröllwitz, Kreuzvorwerk, 2. Änderung

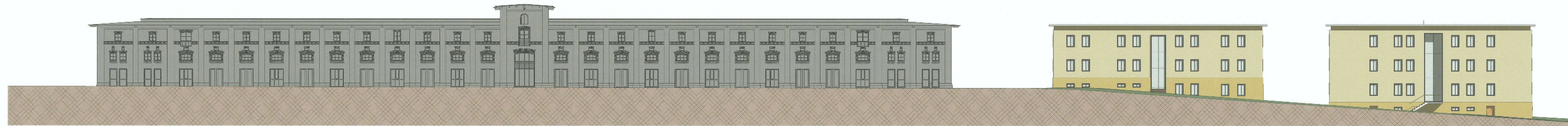
Teil C Vorhaben- und Erschließungsplan

Der Vorhaben- und Erschließungsplan (Teil C), Plan 2 zum vorhabenbezogenen Bebauungsplan Nr. 143, Kröllwitz, Kreuzvorwerk, 2. Änderung wird hiermit ausgefertigt

Halle, den 27.05.2021



i.v. Oberbürgermeister

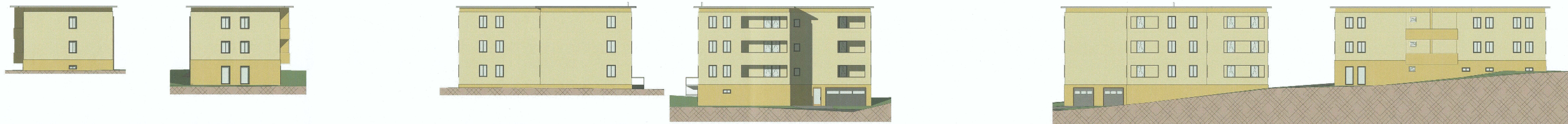


Blick von West

Hengststall (Bestand)

Ersatzneubau Sattlermeisterhaus ( A1)

( A2)



Blick von Nord

Blick von Süd

Blick von Nord

Blick von Süd

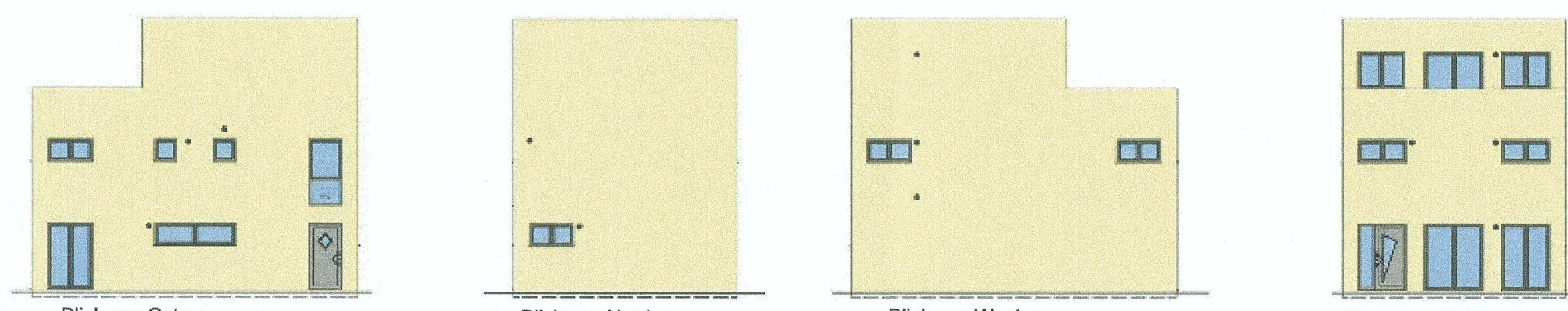
Blick von Ost

( A2)

( A1)

Ersatzneubau Sattlermeisterhaus ( A1)

Neubau ( A2)



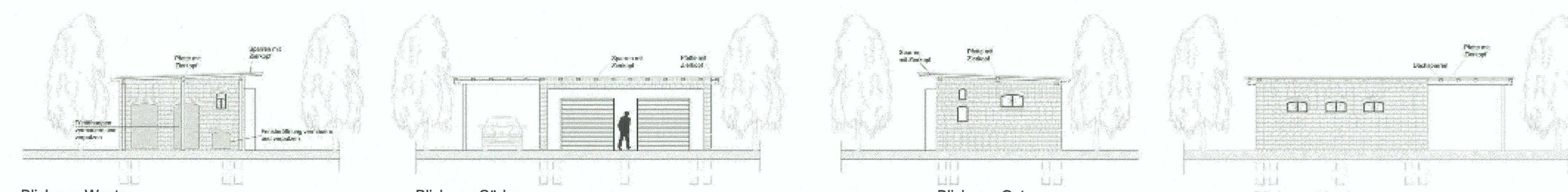
Blick von Osten

Blick von Norden

Blick von Westen

Blick von Süden

Prinzipansichten Neubau EFH



Blick von Westen

Blick von Süden

Blick von Osten

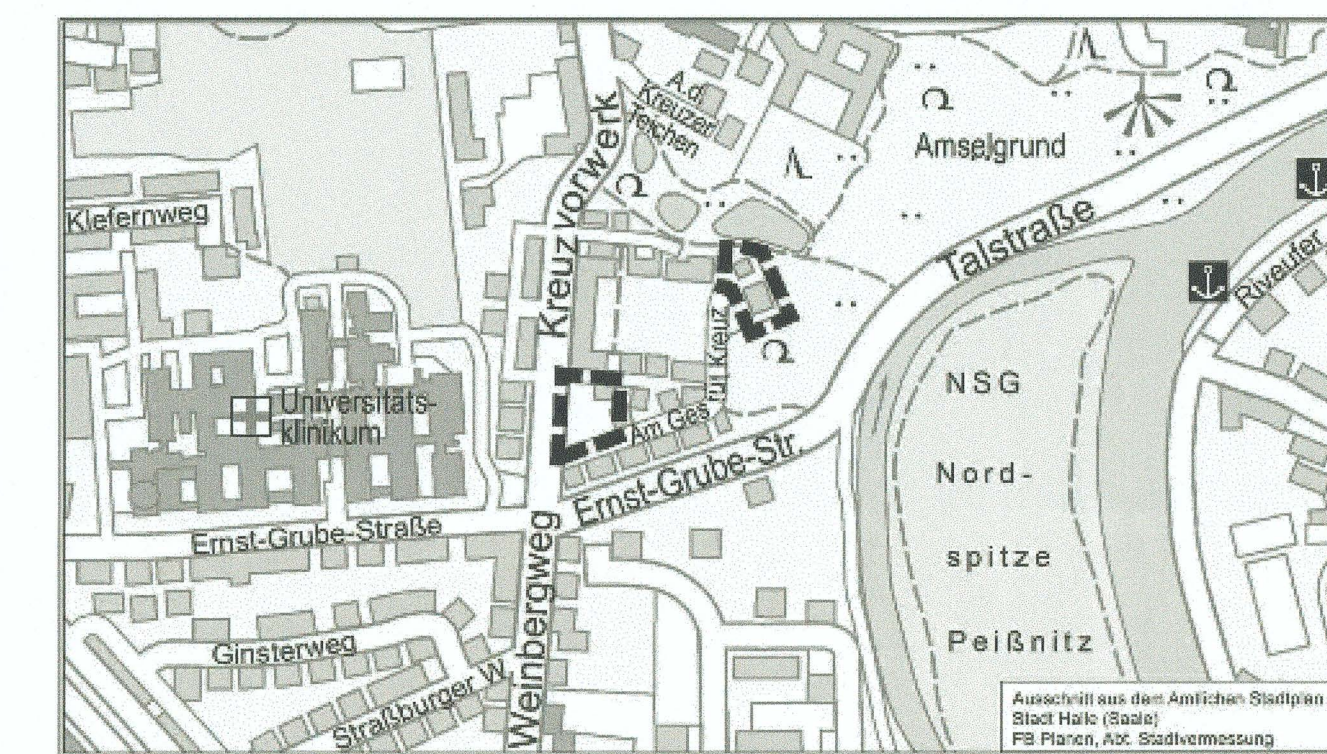
Blick von Norden

Prinzipansichten Garagen zur ehemaligen Direktorenvilla (B3)

Farbfestsetzung:

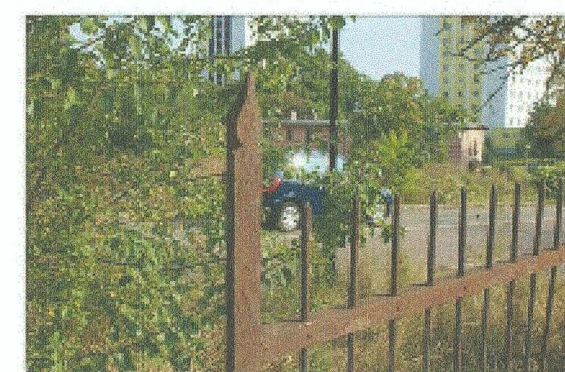
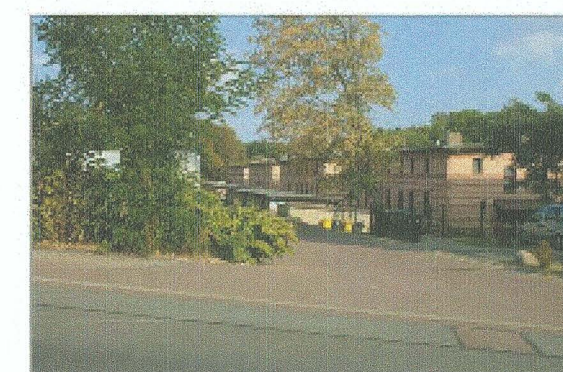
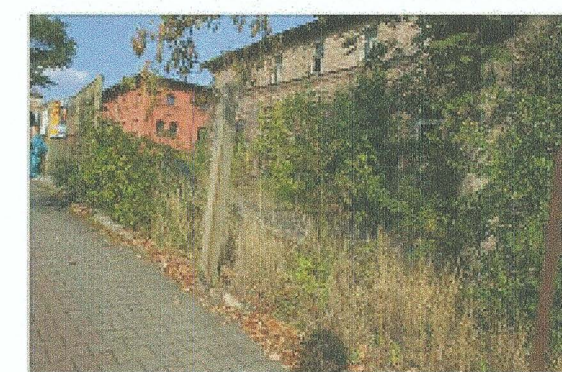
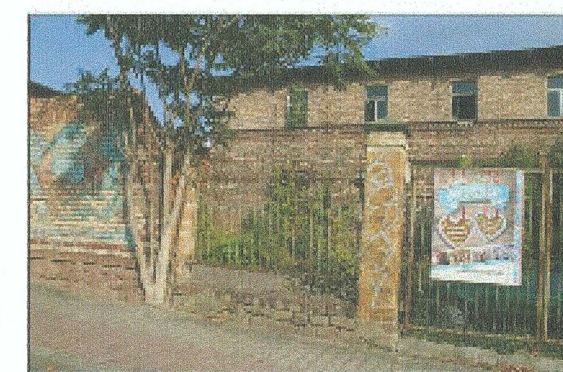
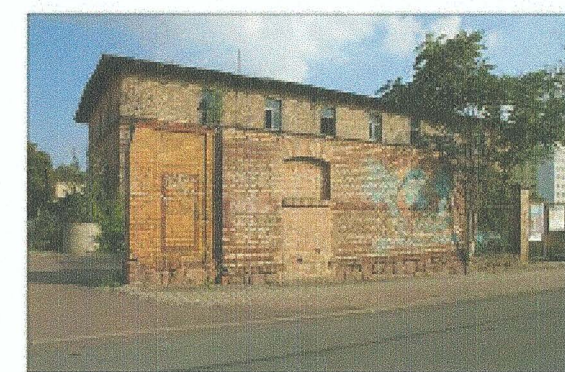
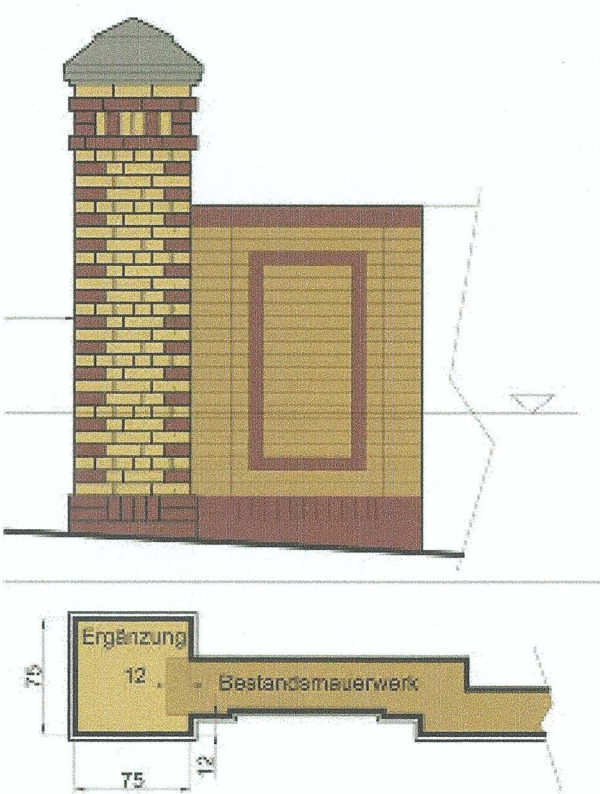
Obergeschosse: sandfarben, wie bereits errichtete Neubauten (Farbton der Bestandsgebäude: Bavosan 3095)

Sockelgeschosse: sandfarben dunkel, dunkler als Obergeschosse (z.B. Bayosan 3103)



Wiedererrichtung des Torpfeilers (ohne Maßstab)

Instandsetzung der westlichen Grundstückseinfriedung (ohne Maßstab)



ehem. Gebäudeaußenwand: Mauerwerk auf Höhe der bestehenden Einfriedung abtragen, Fenster mit Ziegeln aus Rückbau schließen

Zaunfeld mit Sockel und Pfeilern: Zaunfeld wiederherstellen

Tor / Zaunfeld und Betonpfeiler entfernen und mit Eisenzaun nach Vorbild der bestehenden Einfriedung ergänzen

Zaunfelder, Eisen: Reparatur bestehender Bauteile

südl.Zufahrt



### STADT HALLE (SAALE)

Vorhaben- und Erschließungsplan zum Vorhabenbezogenen Bebauungsplan Nr. 143 Kröllwitz, Kreuzvorwerk, 2. Änderung  
Plan 2: Ansichten

Planungsbüro Veit K. Jäger  
Freier Architekt  
Ginnritzer Weg 4  
06193 Wettin-Löbejün

Andrea Kautz  
Architekt für Stadtplanung  
Am Rosentalweg 10  
06526 Sangerhausen

Darr Landschaftsarchitekten  
Ernst Grube Straße 1  
06120 Halle (Saale)

Aktualitätsstand der Planung 04. Mai 2021

Gemarkung Kröllwitz

Flur 13

Maßstab 1 : 500

Kartengrundlage Stadtgrundkarte mit Angaben des Liegenschaftskatasters Stadt Halle (Saale)  
Fachbereich Planen  
Abteilung Stadtvermessung

Die 2. Änderung des vorhabenbezogenen Bebauungsplanes besteht aus dem vorhabenbezogenen Bebauungsplan sowie aus dem Vorhaben- und Erschließungsplan mit den Plänen 1 und 2.

Verwertigungen der Pläne sind für genehmigte Zwecke ohne Entgelt.