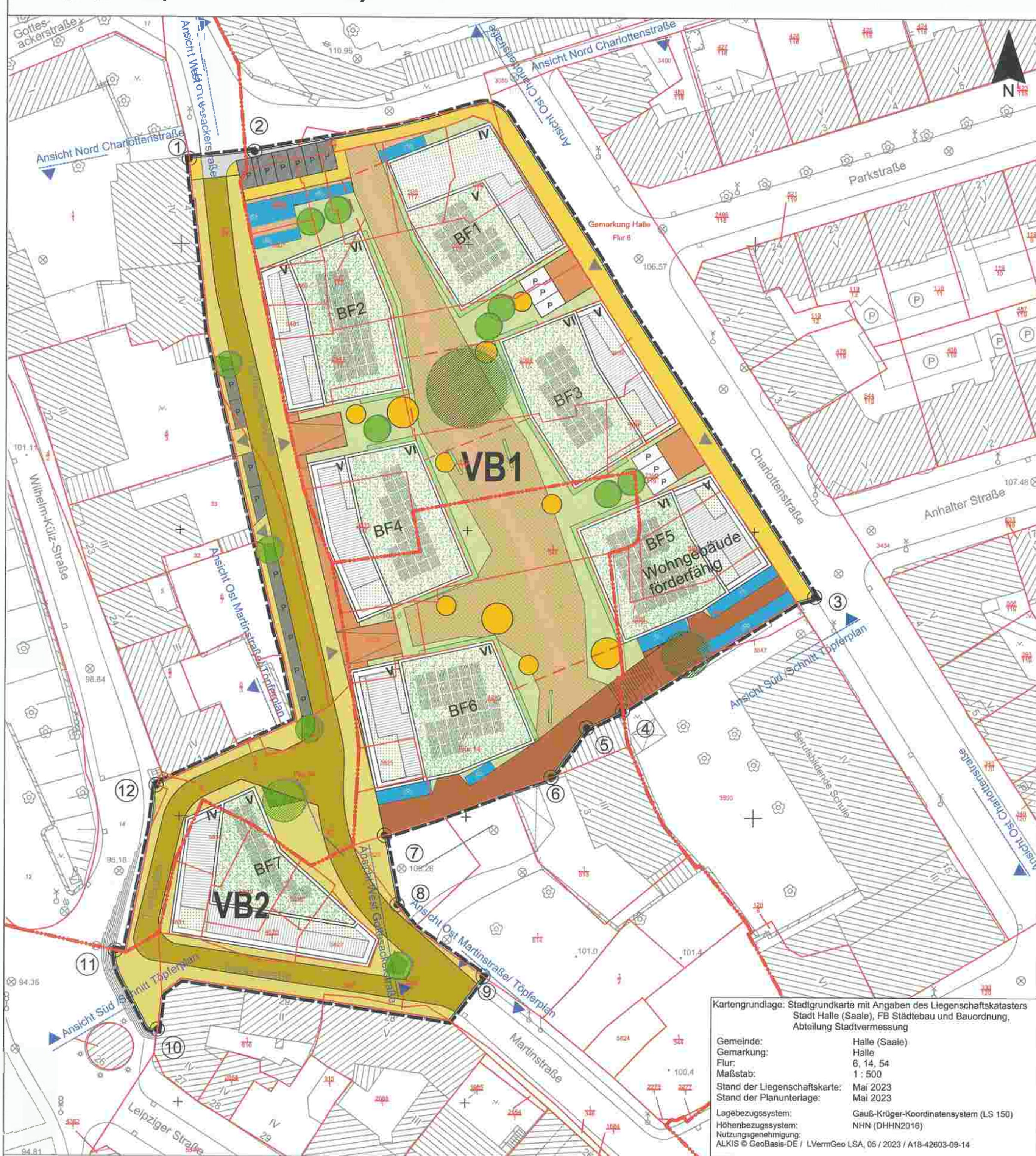




Stadt Halle (Saale)

Vorhabenbezogener Bebauungsplan Nr. 197 „Charlottenstraße/ Gettesackerstraße/ Töpferplan“ Teil C: Vorhaben- und Erschließungsplan

Lageplan (Maßstab 1:500)



Kartengrundlage: Stadtgrundkarte mit Angaben des Liegenschaftskatasters Stadt Halle (Saale), FB Städtebau und Bauordnung, Abteilung Stadtvermessung
Gemarkung: Halle (Saale)
Flur: 6, 14, 54
Maßstab: 1:500
Stand der Liegenschaftskarte: Mai 2023
Stand der Planunterlagen: Mai 2023
Lagebezugssystem: Gauß-Krüger-Koordinatensystem (LS 150)
Höhenbezugssystem: NNW (D44ND16)
Naturgeographische Referenz: ALXIS D Geobase DE / UTM/Geo USA, 05 / 2023 / A18-42033-00-14

Ansichten (Maßstab 1: 250)



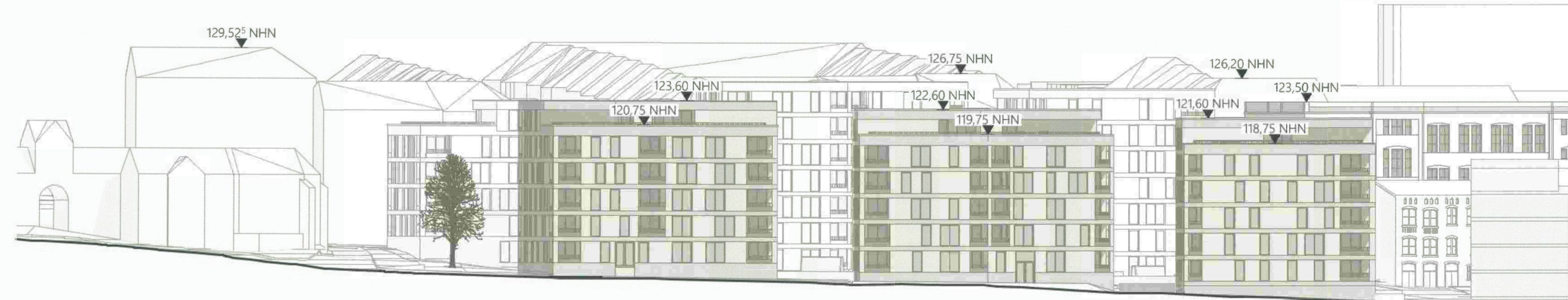
Ansicht Nord Charlottenstraße



Ansicht Ost Martinstraße/ Töpferplan



Ansicht Ost Charlottenstraße



Ansicht West Gottesackerstraße



Ansicht Süd Schnltt Töpferplan

Legende

Bebauung

- geplante Gebäude
- Terrassen
- Solarpaneele
- Vertikalgrün (Fassade, Balkone, Green Walls)
- Dachgarten
- einfach intensive Dachbegrünung
- Geschosszahlen
- Baufeld

Freiflächen und Bepflanzung

- private Grünfläche
- Baumscheibe (öffentlich)
- Baum (Planung)
- Baum (Bestand)

Öffentliche Erschließung

- Fahrbahn
- Gehweg
- Stellplätze
- Fahrbahn (verkehrsberuhigter Bereich)
- Gehweg (verkehrsberuhigter Bereich)
- Ein- und Ausfahrt

Private Erschließung

- Wegflächen & Zufahrten
- Fußweg (in Tageszeitraum durch die Öffentlichkeit nutzbar)
- Innenhof teilw. begrünt
- Gemeinschaftsstellplätze
- Fahrradstellplätze
- Gemeinschaftsstellplätze, welche in die öffentliche Nutzung überführt werden, wenn die bestehenden öffentlichen Stellplätze im VBS entfallen
- Tiefgarage außerhalb der Gebäude
- Tiefgaragenrampe
- Einfahrt/ Ausfahrt

Sonstiges

- Grenze des räumlichen Geltungsbereiches Vorhaben und Erschließungsplan (Übereinstimmung mit Geltungsbereich VBSP)
- Spielflächenbereich (schematische Darstellung)
- Vorhabenbezogenes Baugebiet
- Ansichtslinie

Planzeichen der Kartengrundlage (ausgewählte und beispielhaft)

- Nichtöffentliches Gebäude
- Wirtschaftsgebäude
- Böschung
- Mauer
- Zaun
- Baum
- Grundwasseressstelle
- Höhenpunkt mit Höhenwert
- Gemarkungsgrenze
- Flurgrenze
- Flurnummer
- Flurstücksgrenze
- Flurstücknummer

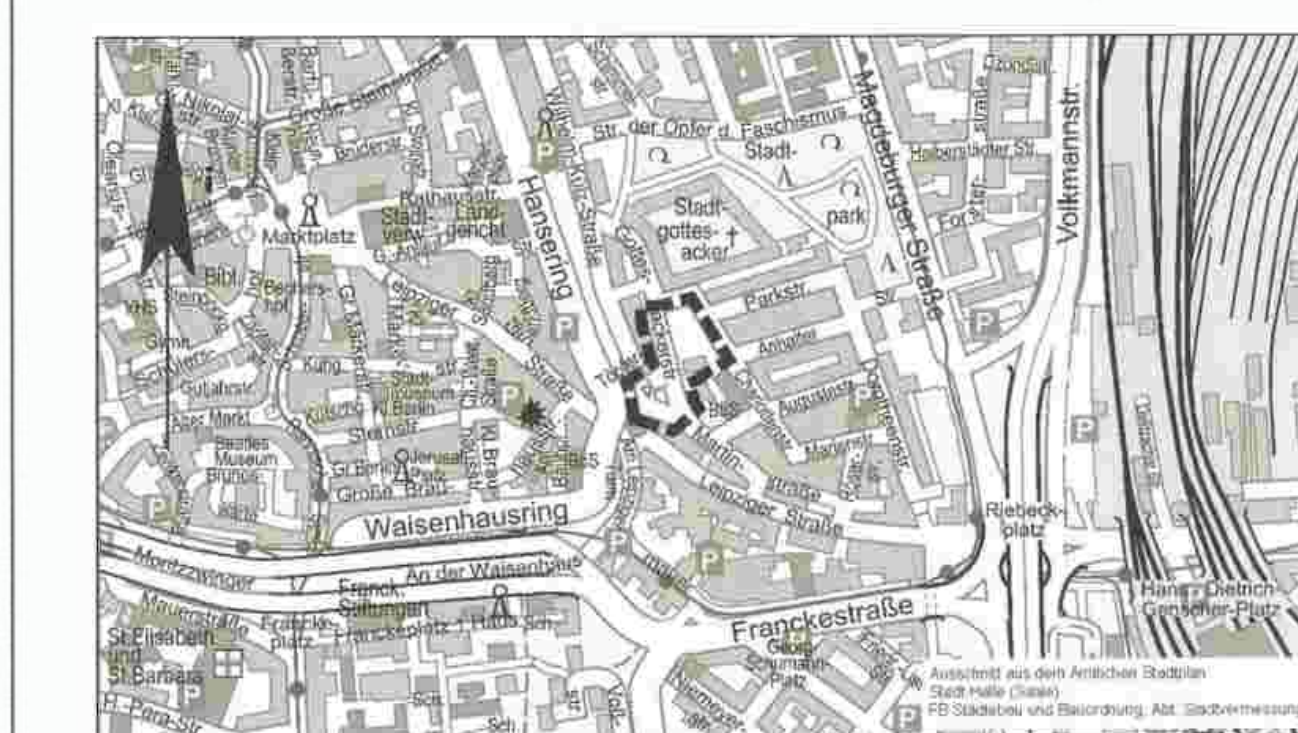
Koordinaten der Stolpente des Geltungsbereiches		
Nr.	Rechtswert [m]	Hochwert [m]
1	4496501.30	5705914.90
2	4496512.74	5705916.18
3	4496510.59	5705920.70
4	4496577.18	5705918.66
5	4496570.98	5705917.66
6	4496564.80	5705917.00
7	4496535.83	5705916.75
8	4496538.09	5705916.59
9	4496533.08	5705917.19
10	4496496.37	5705916.66
11	4496489.03	5705917.46
12	4496498.02	5705915.38

Vorhaben- und Erschließungsplan (Teil C) zum vorhabenbezogenen Bebauungsplan Nr. 197

Halle, den 13.02.2024



Oberbürgermeister



STADT HALLE (SAALE)

Vorhabenbezogener Bebauungsplan Nr. 197 „Charlottenstraße/ Gottesackerstraße/ Töpferplan“, Teil C: Vorhaben- und Erschließungsplan

Planungsbüro: H+B Stadtplanung
Beule und Haase PartG mbB
Kunibertskloster 7-9
50668 Köln

Aktuallitätsstand der Planung: 26.09.2025

Gemarkung: Halle
Flur: 6, 14, 54
Maßstab: 1: 500

Kartengrundlage: Stadtgrundkarte mit Angaben des Liegenschaftskatasters Stadt Halle (Saale)
Fachbereich Städtebau und Bauordnung, Abt. Stadtvermessung

Veröffentlichung der Planunterlagen für gewerbliche Zwecke sind untersagt.