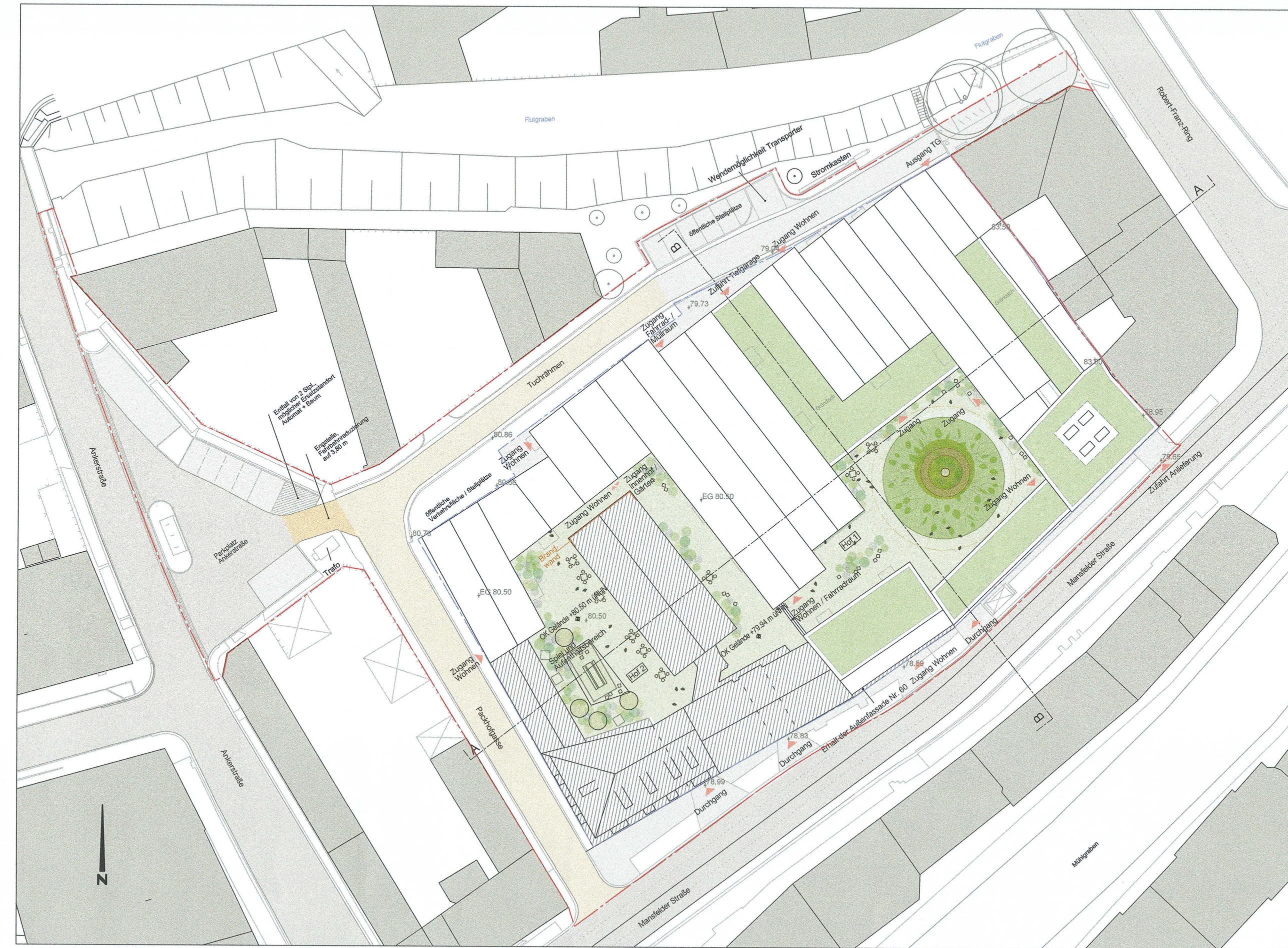
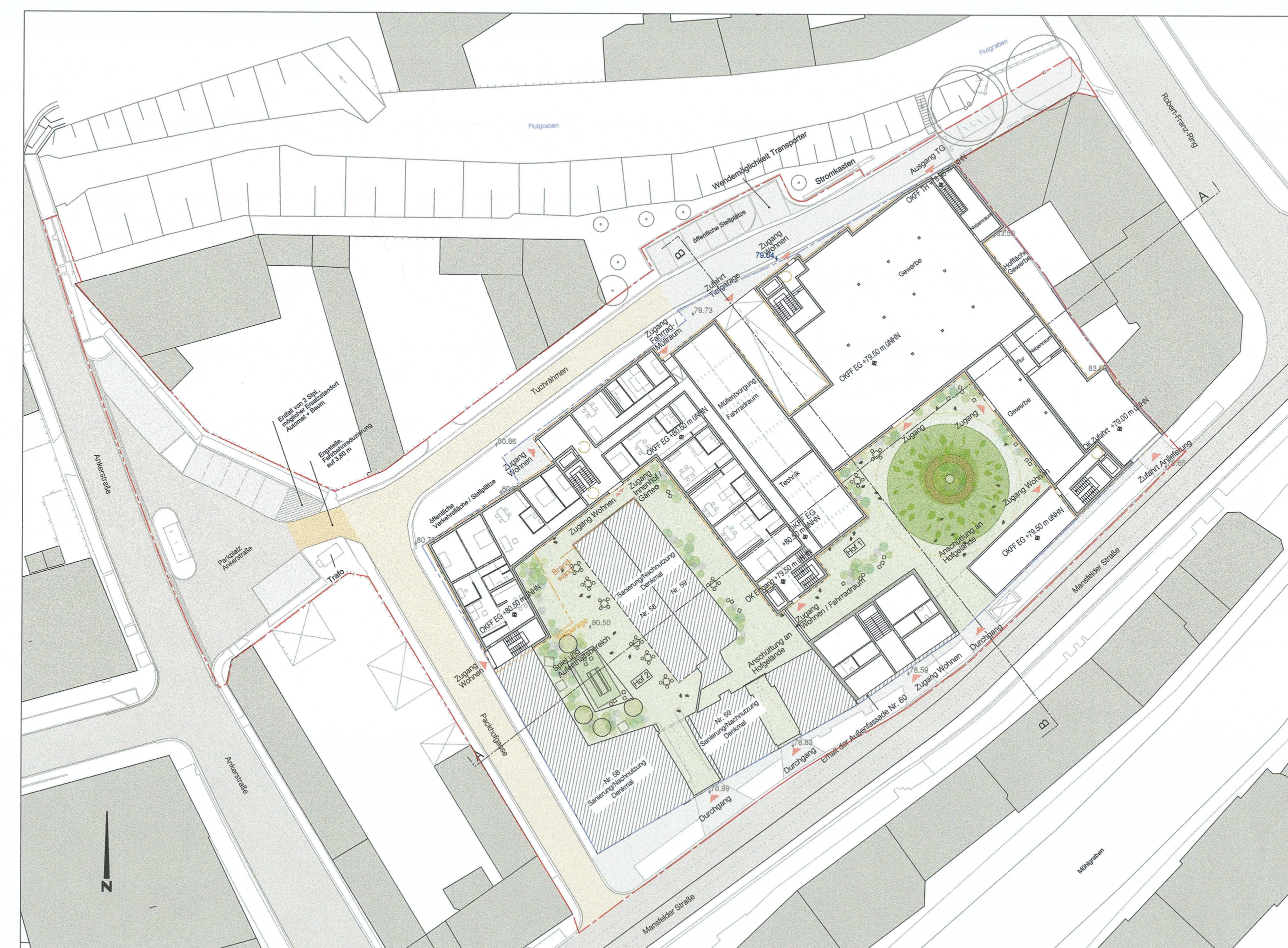


STADT HALLE (SAALE) Vorhabenbezogener Bebauungsplan Nr. 209 "Wohn- und Geschäftsquartier Tuchrähmen/ Mansfelder Straße" Teil C: Vorhaben- und Erschließungsplan

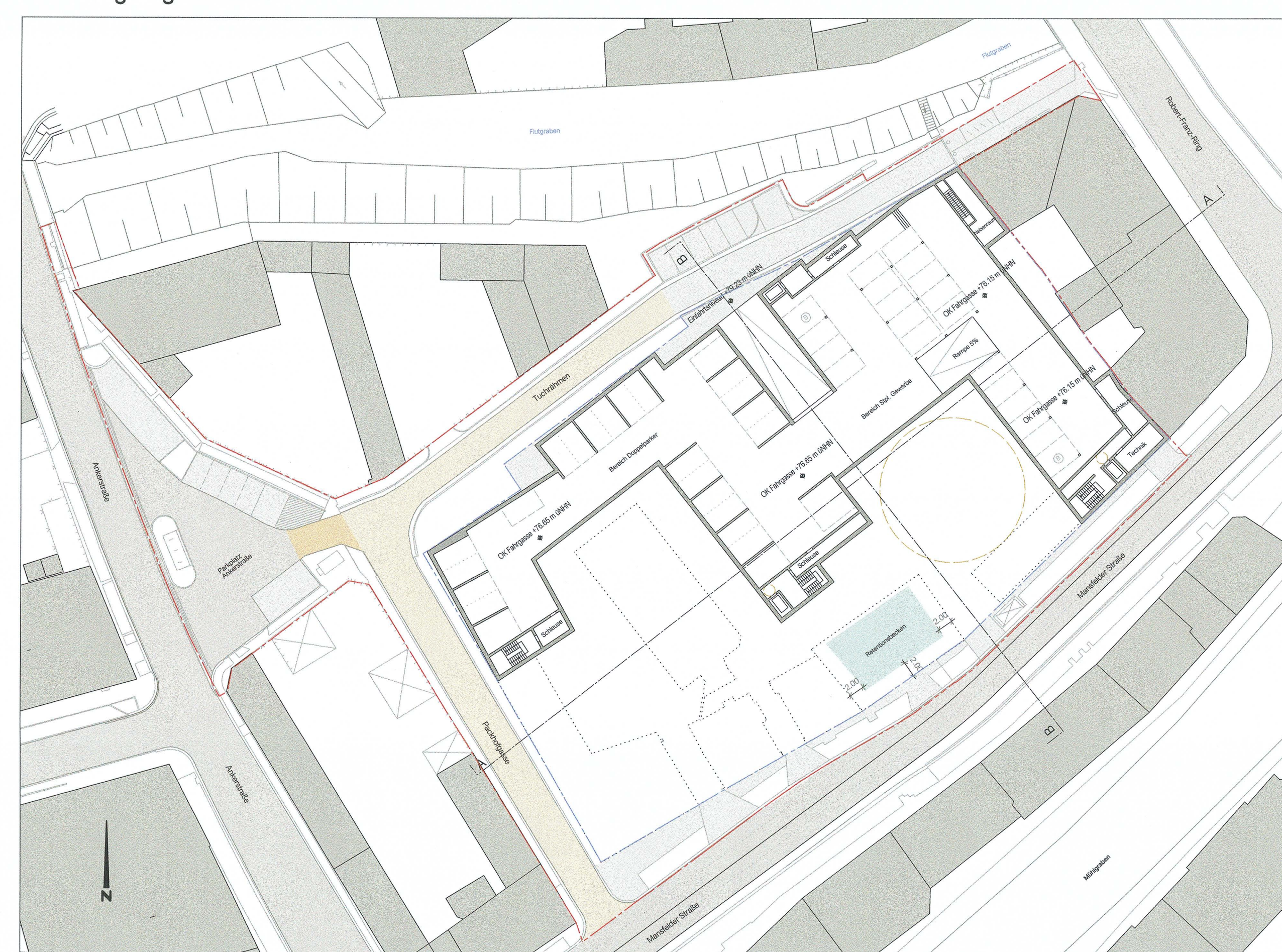
Dachaufsicht M1:500



Erdgeschoss M1:500



Tiefgarage M1:500



- Legende PLANZEICHNUNG**
- Grenze des Vorhaben- und Erschließungsplans
 - Grenze Flurstück
 - Umriss Tiefgarage
 - Wurzelschutzbereich
 - Umfang/ Höhe Kastanienbaum
 - Neubau Flachdach/ Gründach
 - Neubau Satteldach
 - Gebäude, denkmalgeschützt
 - Balkone
 - Stellplätze, beispielhaft
 - barrierefreie Stellplätze, beispielhaft
 - Dachtechnik
 - Retentionsbecken
 - Zugänge Wohnen / Zufahrt Tiefgarage
 - Grundriss Wohnungen, beispielhaft
- Legende UMGEBUNG**
- Gebäude, Nachbarschaft
 - Straße
 - Gehweg
 - historisches Pflaster
 - Fahrbahnreduzierung
- Legende AUSSTATTUNG**
- Ausstattung mit Sitzmobiliar, beispielhaft
 - Spielhäuschen, Holzdecks, Klettersteine, beispielhaft
 - Staffage
- Legende VEGETATIONSFLÄCHEN**
- Sträucher-/ Blütensaum
 - Sträucher auf Spielhügeln
 - niedrige Hecken in Wohnhöfen
 - Großbaum, Kat. I
 - Obstbaum bzw. mehrt. Gehölz, Kat. III
 - Erhalt Bestandsgehölz
- Legende BELÄGE**
- wasserdurchlässige Belagsfläche
 - Pflasterbelag, Naturstein

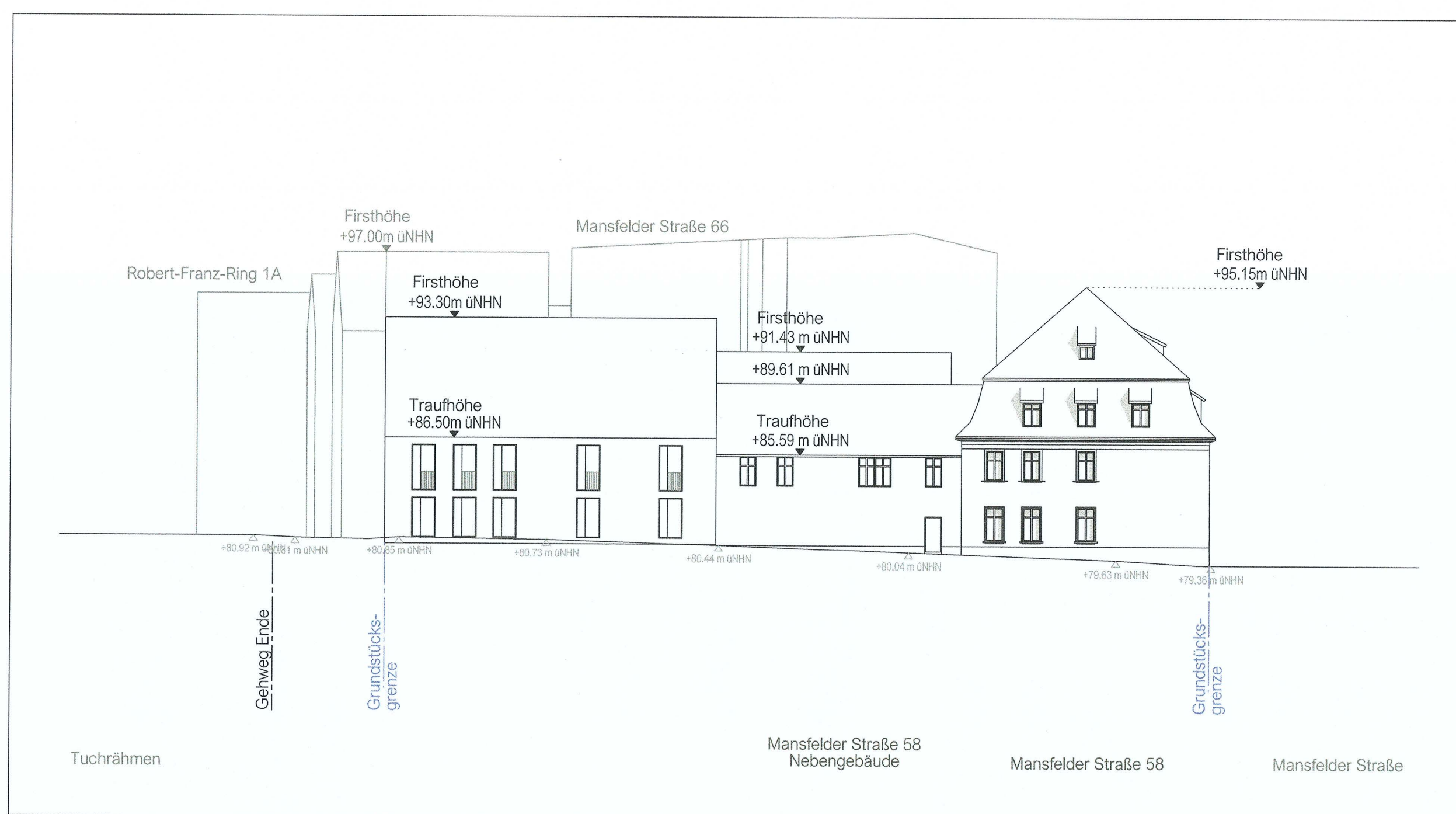
Ansicht Mansfelder Straße M1:250



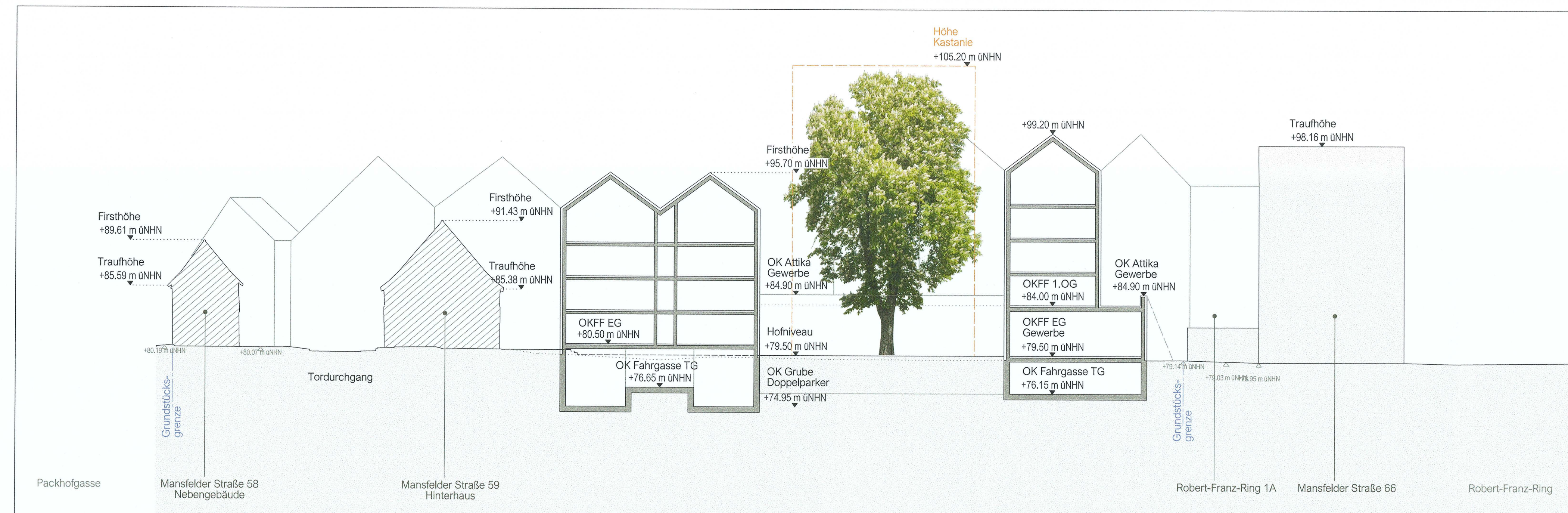
Ansicht Tuchrähmen M1:250



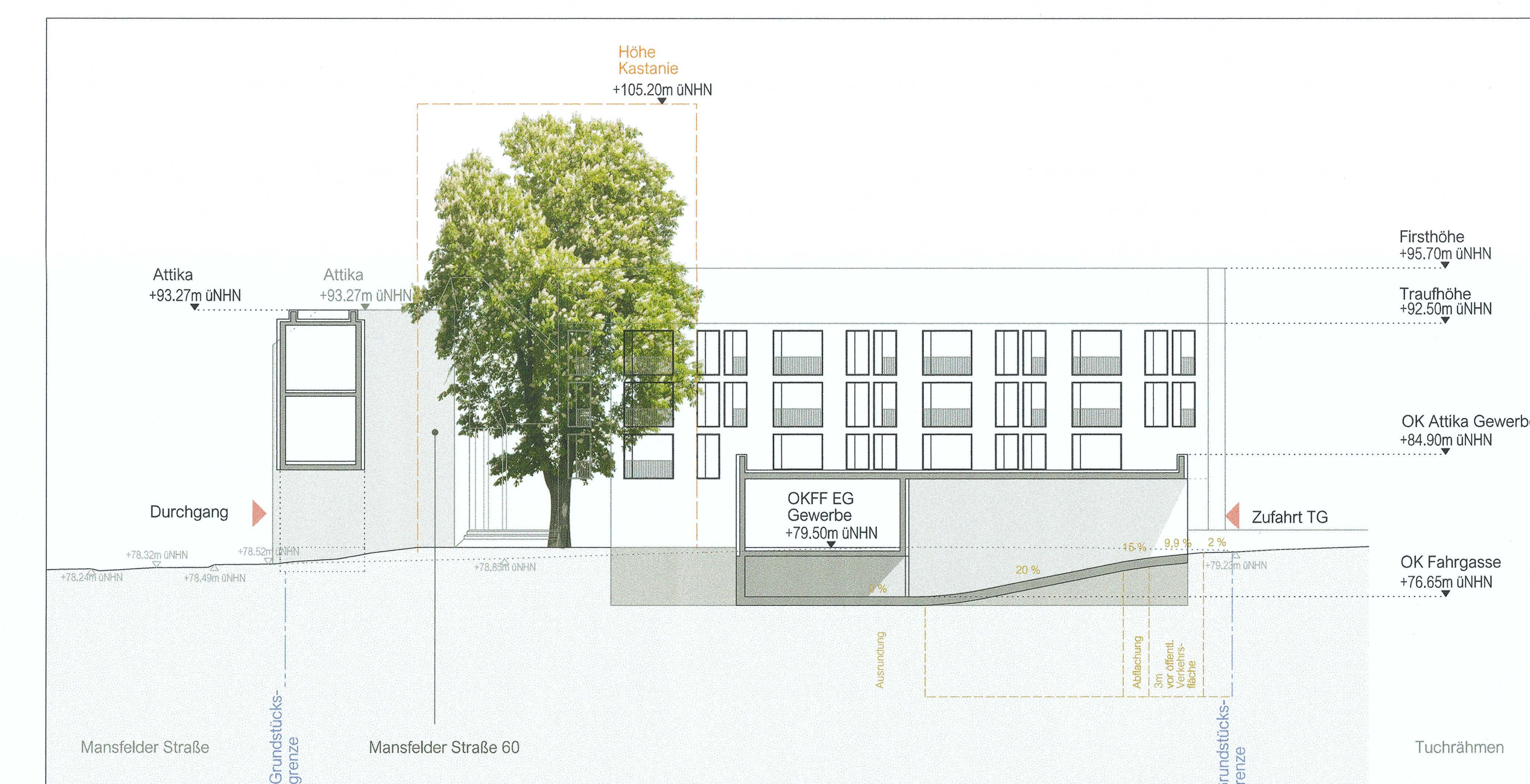
Ansicht Packhofgasse M1:250



Längsschnitt A-A M1:250



Schnitt B-B M1:250

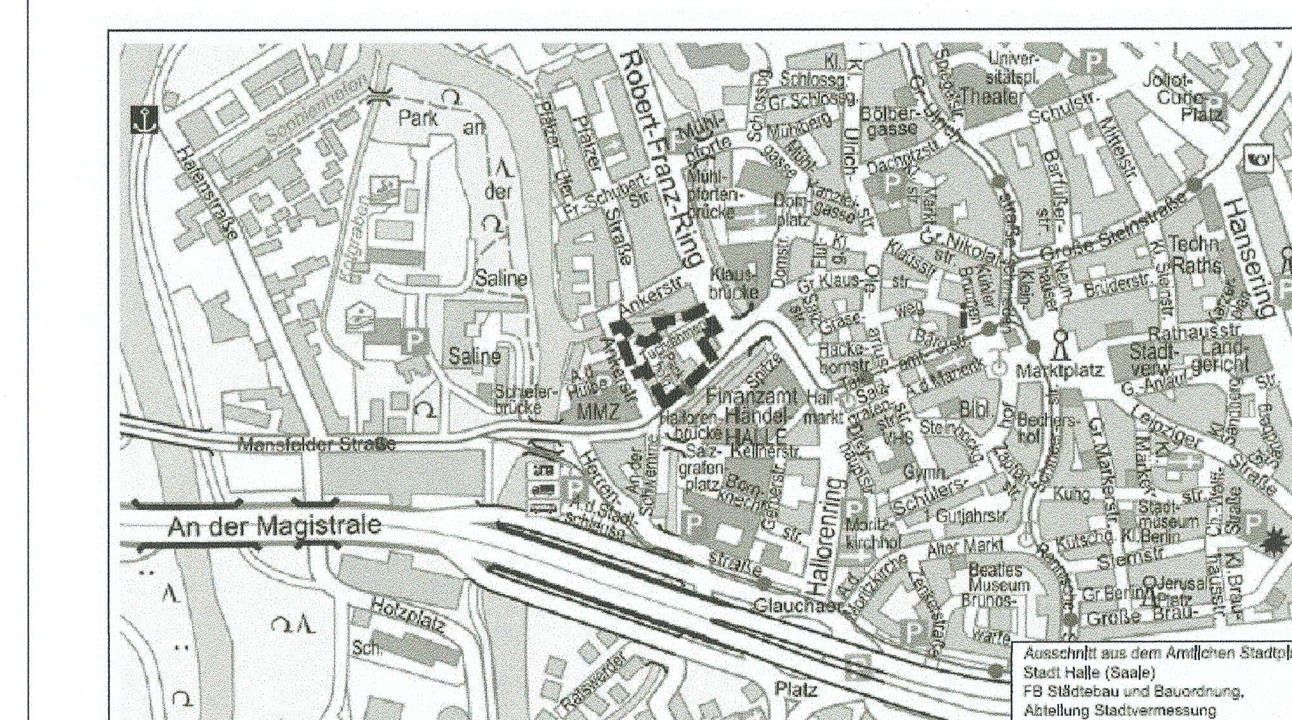


Vorhaben- und Erschließungsplan (Teil C) zum vorhabenbezogenen Bebauungsplan Nr. 209 „Wohn- und Geschäftsquartier Tuchrähmen/ Mansfelder Straße“

Halle, den 11.06.2024



Oberbürgermeister



STADT HALLE (SAALE)
Vorhabenbezogener Bebauungsplan
Nr. 209 "Wohn- und Geschäftsquartier
Tuchrähmen/ Mansfelder Straße"
Teil C: Vorhaben- und Erschließungsplan

Planungsbüro: snara GmbH
Liebergasse 3A
06108 Halle/Saale
Erich Zeigler Alle 62 H
06223 Leipzig

Aktualitätsstand der Planung: 25.07.2023

Gemarkung: Halle

Flur: 35_36

Maßstab: 1:250, 1:500

Kartengrundlage: Liegenschaftskarte mit Inhalt der Stadtgrundkarte Stadt Halle (Saale), Fachbereich Städtebau und Baurechtung

Vervollständigung der Planunterlagen für genehmigende Zwecke sind unentgeltlich.