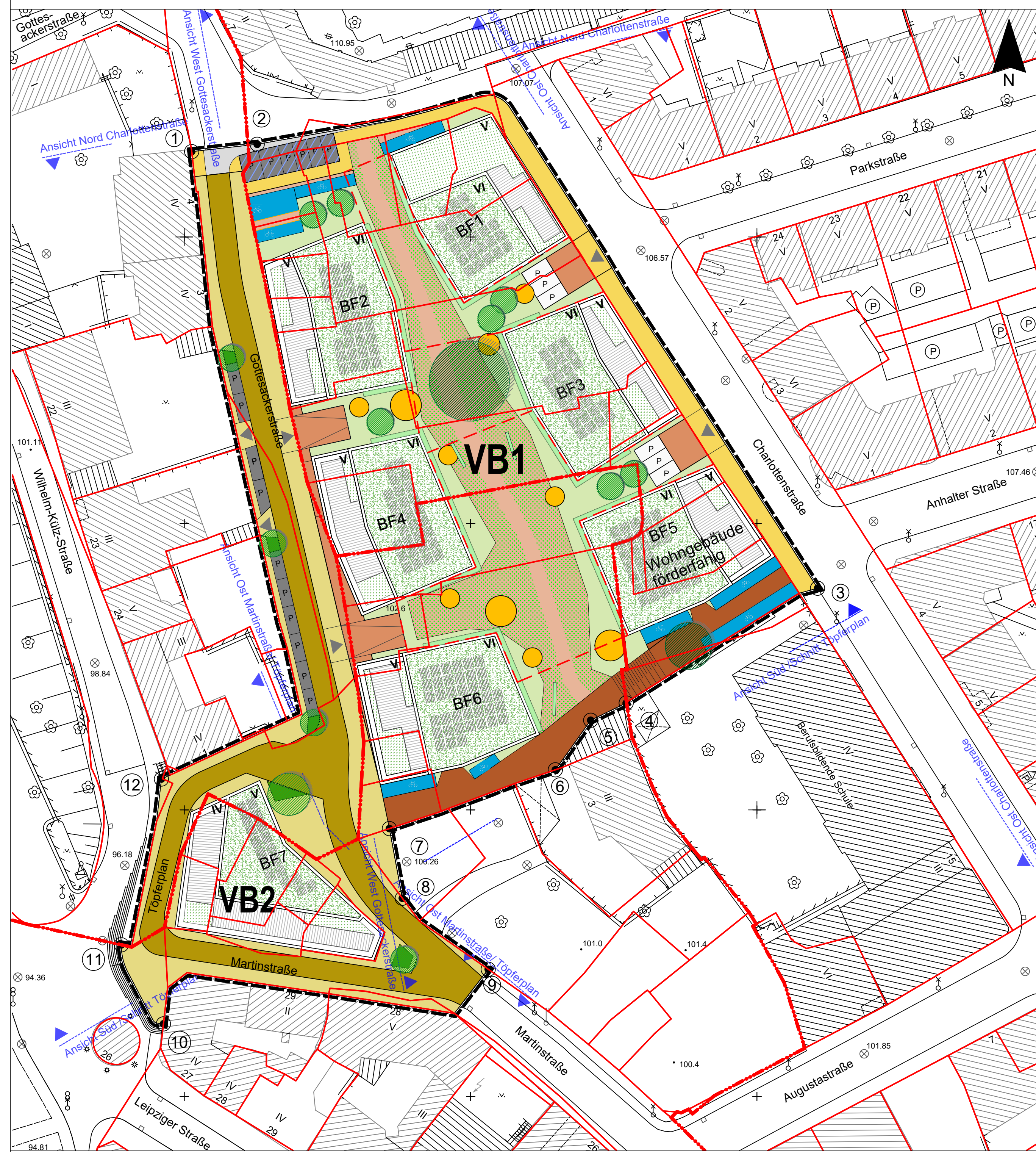


# Stadt Halle (Saale)

# Vorhabenbezogener Bebauungsplan Nr. 197 „Charlottenstraße/ Gottesackerstraße/ Töpferplan“ Teil C: Vorhaben- und Erschließungsplan

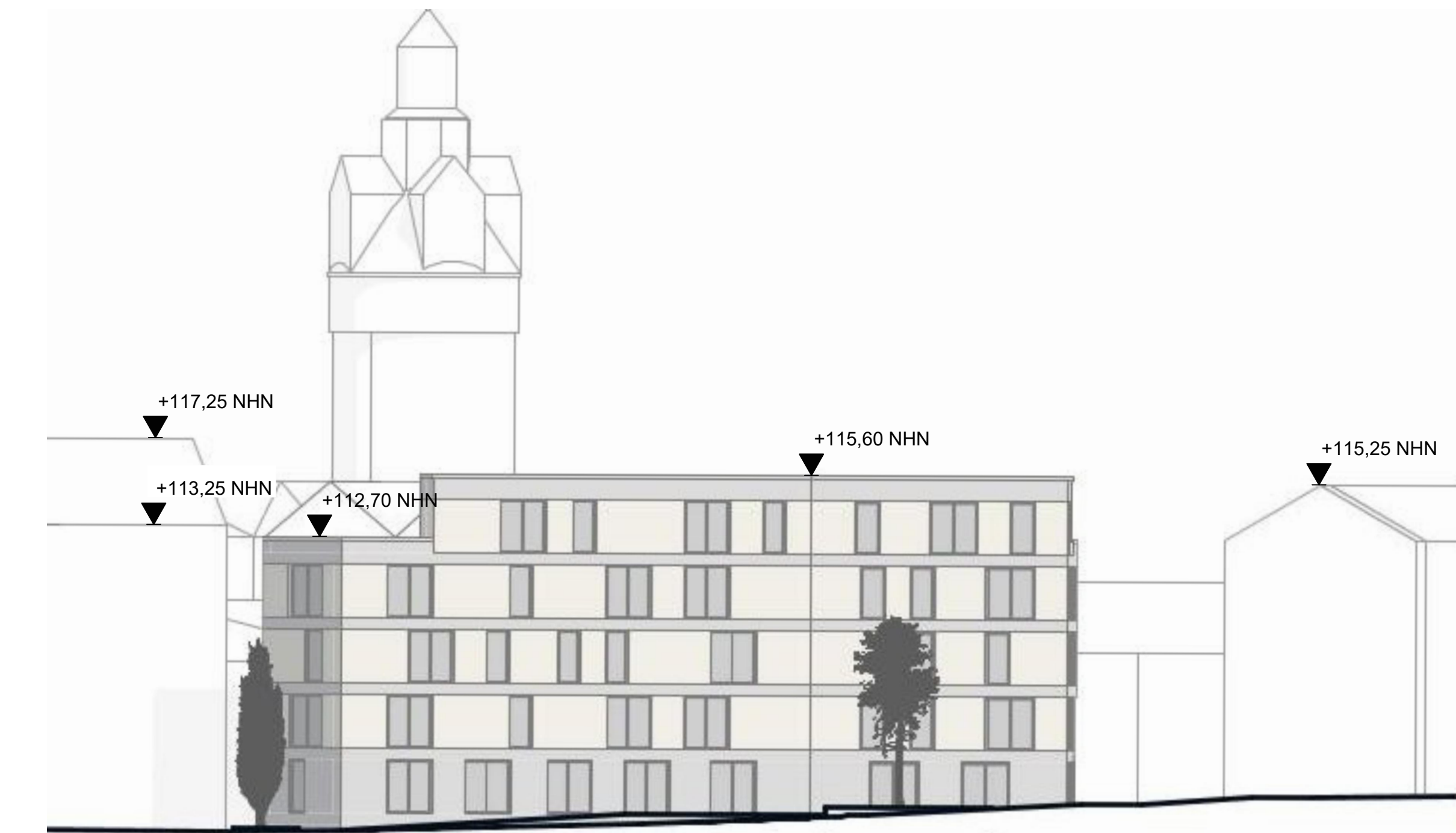
Lageplan (Maßstab 1:500)



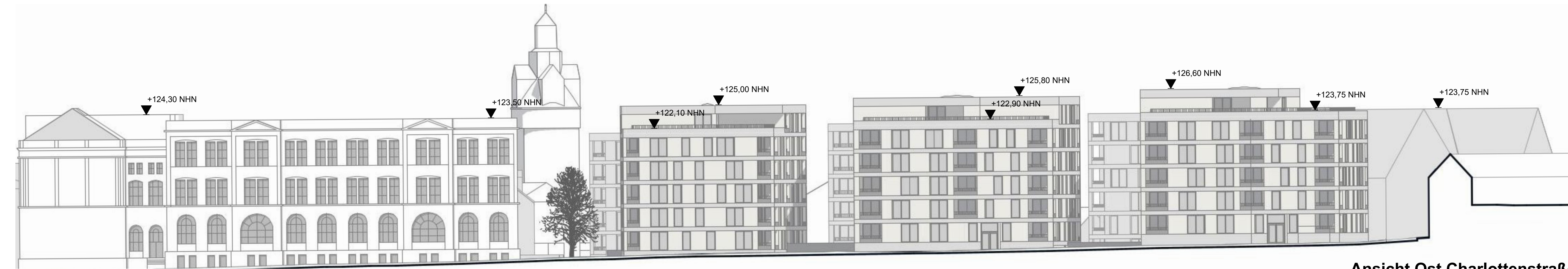
Ansichten (Maßstab 1: 250)



Ansicht Nord Charlottenstraße



Ansicht Ost Martinstraße/ Töpferplan



Ansicht Ost Charlottenstraße



Ansicht West Gottesackerstraße



Ansicht Süd Schnitt Töpferplan

## Legende

**Bebauung**

- geplante Gebäude
- Terrassen
- Solarpaneele
- Vertikalgrün (Fassade, Balkone, Green Walls)
- Dachgarten
- minimal intensive Dachbegrünung
- Geschosshöhen
- Baufeld

**Private Erschließung**

- Wegeflächen & Zufahrten
- Fußweg (im Tageszeitraum durch die Öffentlichkeit nutzbar)
- Innenhof teilw. begrünt
- Gemeinschaftsstellplätze
- Fahrradstellplätze
- Gemeinschaftsstellplätze, welche in die öffentliche Nutzung überführt werden, wenn die bestehenden öffentlichen Stellplätze im VZ entfallen
- Tiefgarage außerhalb der Gebäude
- Tiefgaragenrampe
- Einfahrt/ Ausfahrt

**Freiflächen und Bepflanzung**

- private Grünfläche
- Baumscheibe (öffentlich)
- Baum (Planung)
- Baum (Bestand)

**Öffentliche Erschließung**

- Fahrbahn
- Gehweg
- Stellplätze
- Fahrbahn (verkehrsberuhigter Bereich)
- Gehweg (verkehrsberuhigter Bereich)

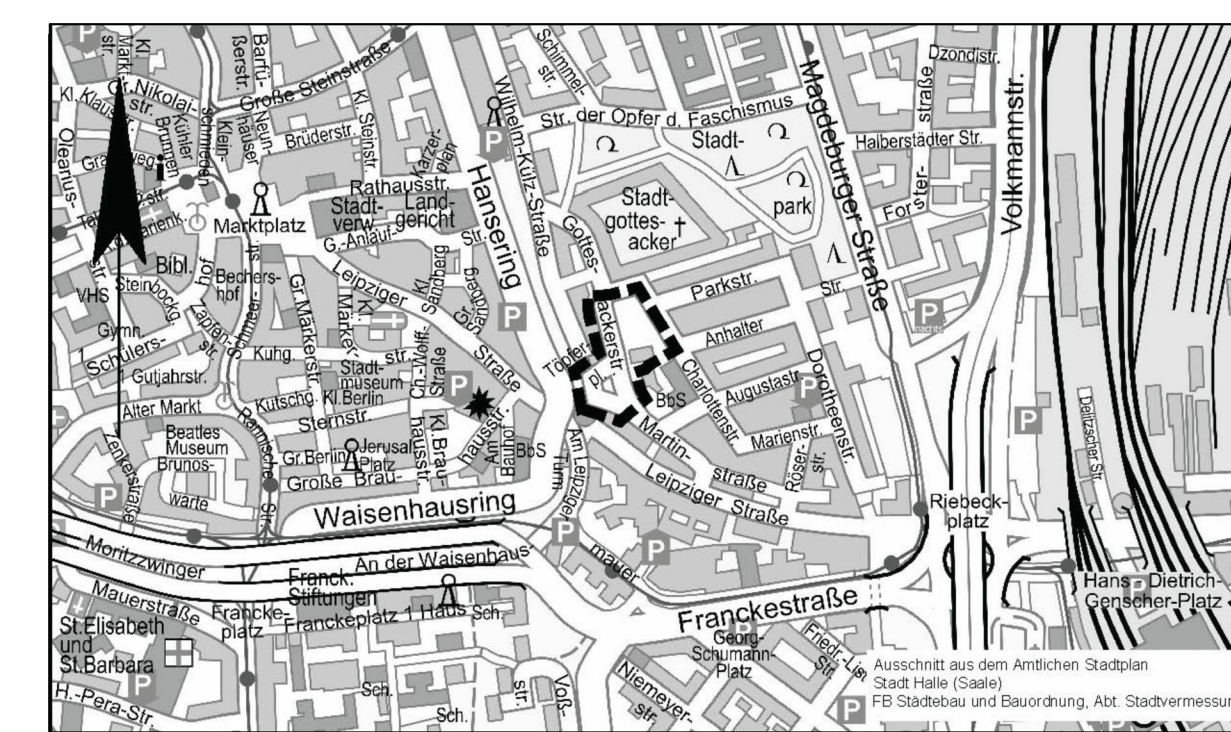
**Planzeichen der Kartengrundlage (entsprechend dem Liegenschaftskataster)**

- Nichtöffentliches Gebäude
- Wirtschaftsgebäude
- Böschung
- Mauer
- Zaun
- Baum
- Grundwassersselle
- Höhenpunkt mit Höhenwert
- Gemarkungsgrenze
- Flurgrenze
- Flurnummer
- Flurstücksgrenze
- Flurstücknummer

**Sonstiges**

- Grenze des räumlichen Geltungsbereiches Vorhaben und Erschließungsplan (Übereinstimmung mit Geltungsbereich VBP)
- Spielgeräte-/bereich (schematische Darstellung)
- Vorhabenbezogenes Baugebiet
- Ansichtslinie

Koordinaten der Eckpunkte des Geltungsbereiches		
Nr.	Rechtswert [m]	Hochwert [m]
1	4498501.30	5705814.90
2	4498512.74	5705816.10
3	4498510.59	5705736.70
4	4498577.18	5705718.66
5	4498570.98	5705715.66
6	4498564.80	5705707.00
7	4498535.83	5705696.75
8	4498538.09	5705694.59
9	4498553.08	5705672.10
10	4498496.37	5705670.66
11	4498489.03	5705670.46
12	4498496.02	5705705.39



## STADT HALLE (SAALE)

### Vorhabenbezogener Bebauungsplan Nr. 197 „Charlottenstraße/ Gottesackerstraße/ Töpferplan“, Teil C: Vorhaben- und Erschließungsplan

Planungsbüro: H+B Stadtplanung  
Beule und Haase PartG mbB  
Kunibertskloster 7-9  
50668 Köln

Aktuallitätsstand der Planung: 26.03.2024  
Entwurf

Gemarkung: Halle

Flur: 6,14, 54

Maßstab: 1 : 500

Kartengrundlage: Stadtgrundkarte mit Angaben des Liegenschaftskatasters  
Stadt Halle (Saale)  
Fachbereich Städtebau und Bauordnung, Abt. Stadtvermessung

Vervielfältigungen der Planunterlagen für gewerbliche Zwecke sind untersagt.