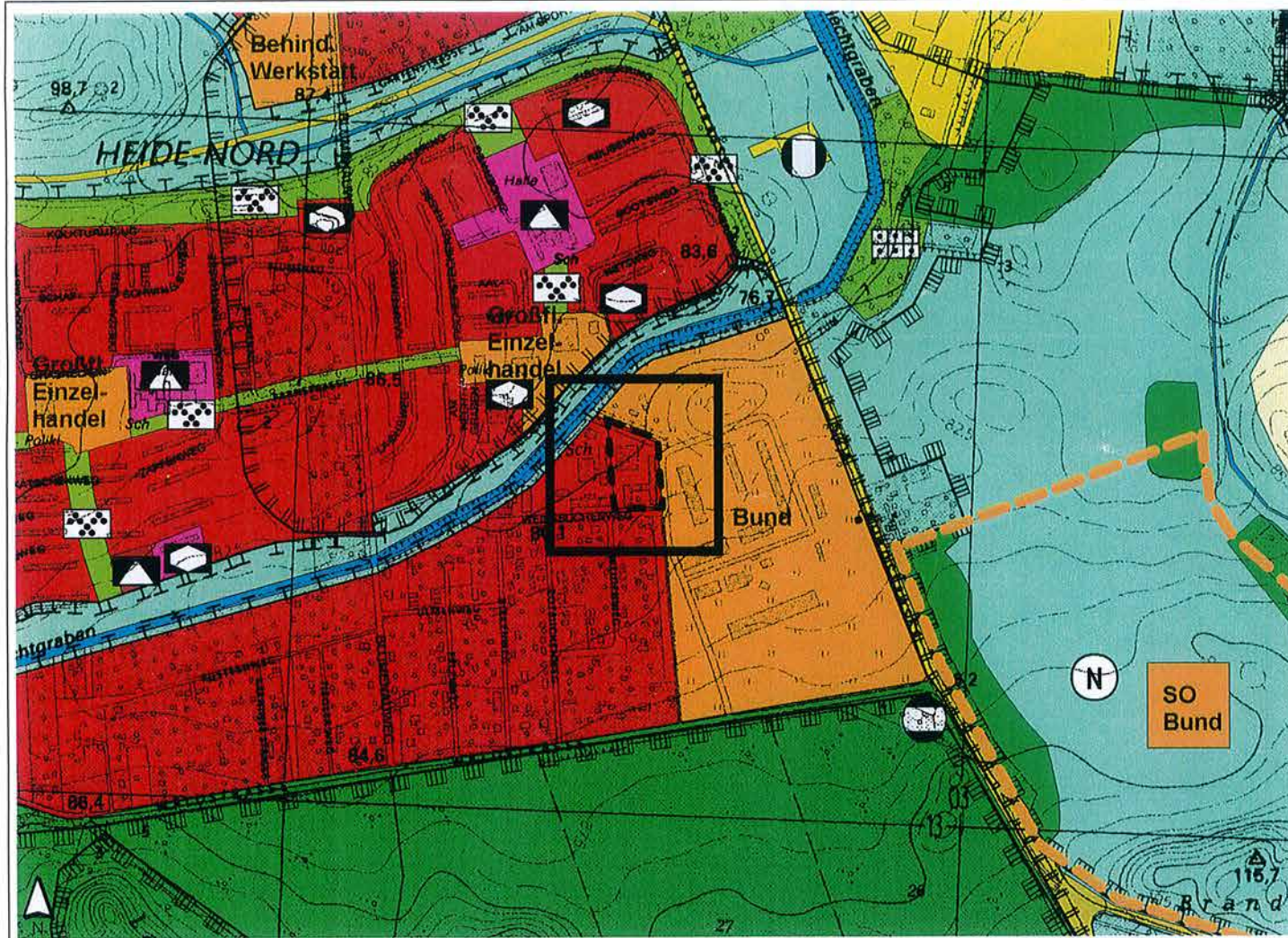


# FLÄCHENNUTZUNGSPLAN DER STADT HALLE (SAALE)

ÄNDERUNG lfd. Nr. 11 "Lettin - Weißbuchenweg"



## ÄNDERUNGSPLAN

Maßstab: 1:10.000

- |  |  |
|--|--|
|  | Wohnbauflächen   |
|  | Gemischte Bauflächen   |
|  | Gewerbliche Bauflächen   |
|  | Industriegebiet  |
|  | Eingeschränktes Gewerbegebiet  |
|  | Sonderbauflächen   |
|  | Fläche für den Gemeinbedarf  |
|  | Flächen für den Verkehr  |
|  | Bahnanlagen  |
|  | Flächen für Versorgungsanlagen   |
|  | Grünflächen mit Versorgungsfunktion  |
|  | Sonstige Grünflächen   |
|  | Wasserflächen  |
|  | Flächen für die Landwirtschaft   |
|  | Flächen für den Wald   |
|  | Umgrenzung von Flächen für Maßnahmen zum Schutz, zur Pflege und Entwicklung von Natur und Landschaft |
|  | Umgrenzung von Schutzgebieten und Schutzobjekten i.S. des Naturschutzrechts                          |
|  | Straßenbahn, Planung   |
|  | Geltungsbereich der FNP-Änderung   |

0 0.5 1 1.5 Kilometer

Darstellung auf der Grundlage von Rasterdaten der Topografischen Karte 1:10000, Blatt-Nr. M-32-24-B-d-3, Ausgabejahr 1998.

Mit Genehmigung des Landesamtes für Landesvermessung und Datenverarbeitung Sachsen-Anhalt. Genehmigungs-Nr.: LVermD/R/057/98, Genehmigungsdatum: 16.02.1998

Diese Karte ist urheberrechtlich geschützt. Vervielfältigung nur mit Erlaubnis des Herausgebers. Als Vervielfältigung gelten z.B. Nachdruck, Fotokopie, Mikroverfilmung, Digitalisieren, Scannen sowie Speicherung auf Datenträger.

STADT HALLE (SAALE), GB II, FB STADTENTWICKLUNG UND -PLANUNG

Ausdruck vom 30. September 2002