



**hallesaale**  
HÄNDELSTADT



# Zukunftswerkstatt Südpark 5. September 2017



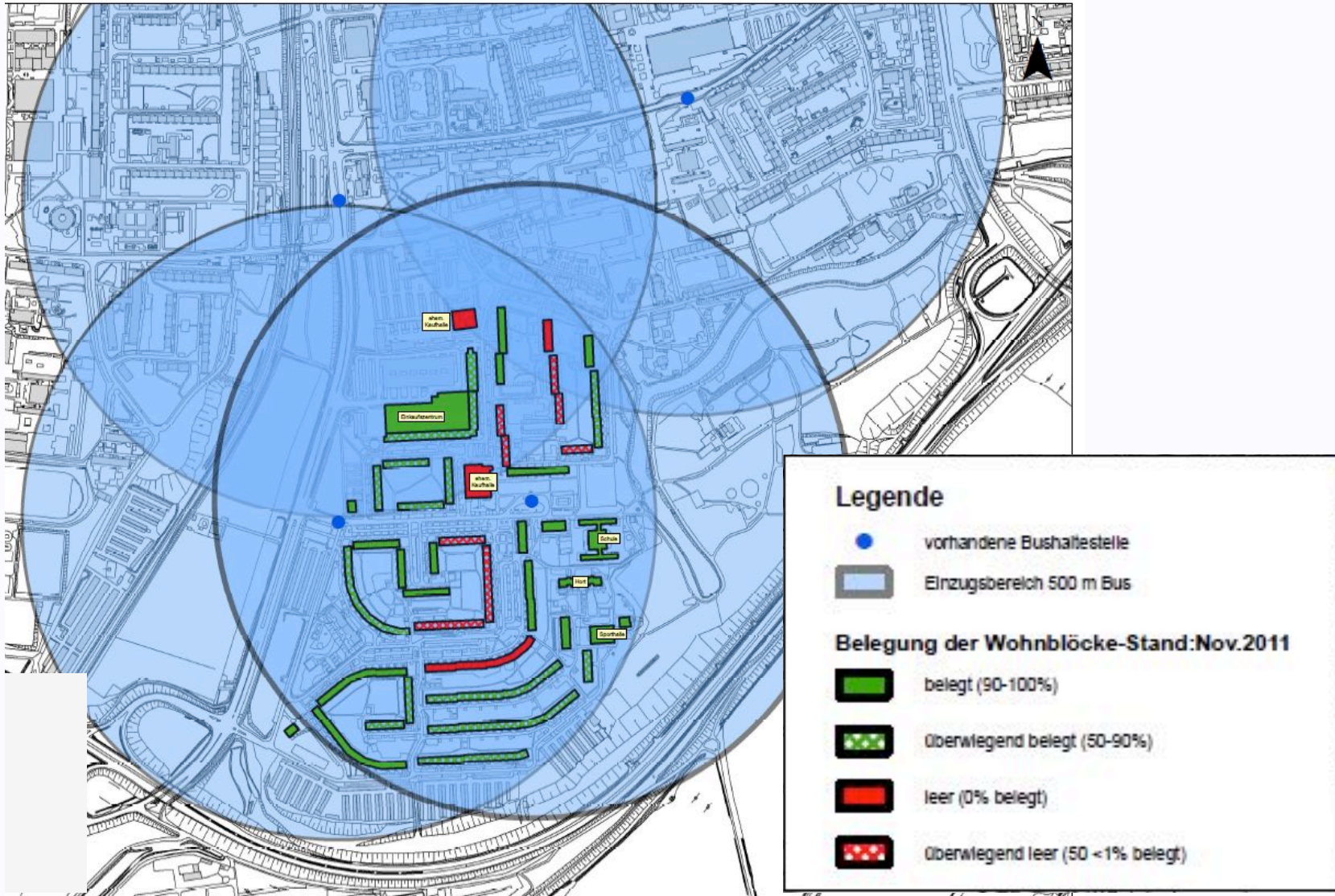
# Ablauf

- Verkehr
- Quartierskonzept
- Kinder und Familie
- Sicherheit
- Ehrenamtskarte 2018
- Akteure vor Ort



# Verkehr

# ÖPNV Ist-Erschließung gemäß Nahverkehrsplan





## Verkehrskonzept Südpark

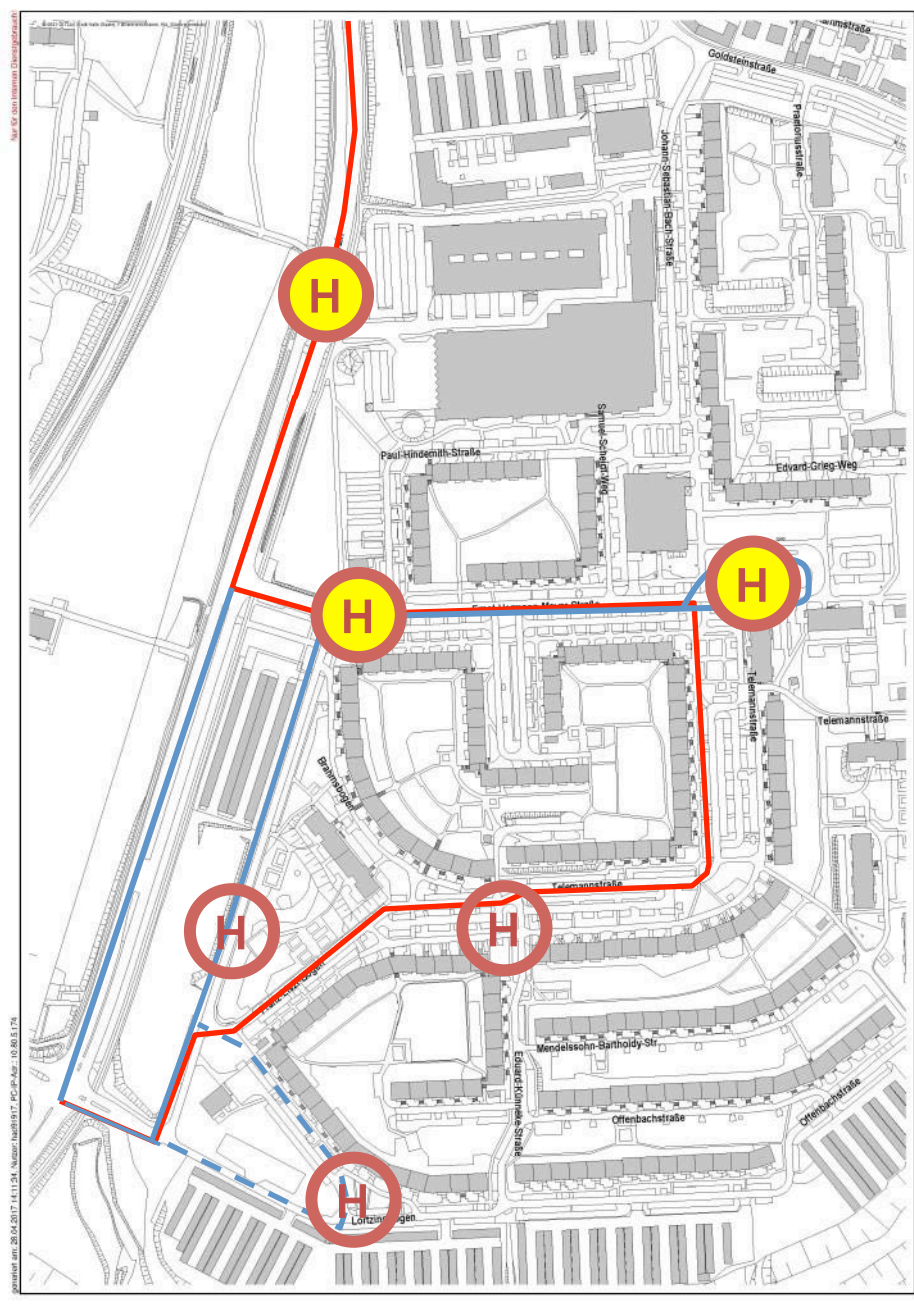
### Bessere Anbindung ÖPNV

### Von Grand City vorgeschlagene Erweiterung der Busschleife und zusätzliche Haltestellen (rot)

- Ausbau Telemannstraße für Busverkehr kostet 2 Mio. Euro
- Linienführung verlängert Fahrzeit (Kosten) signifikant

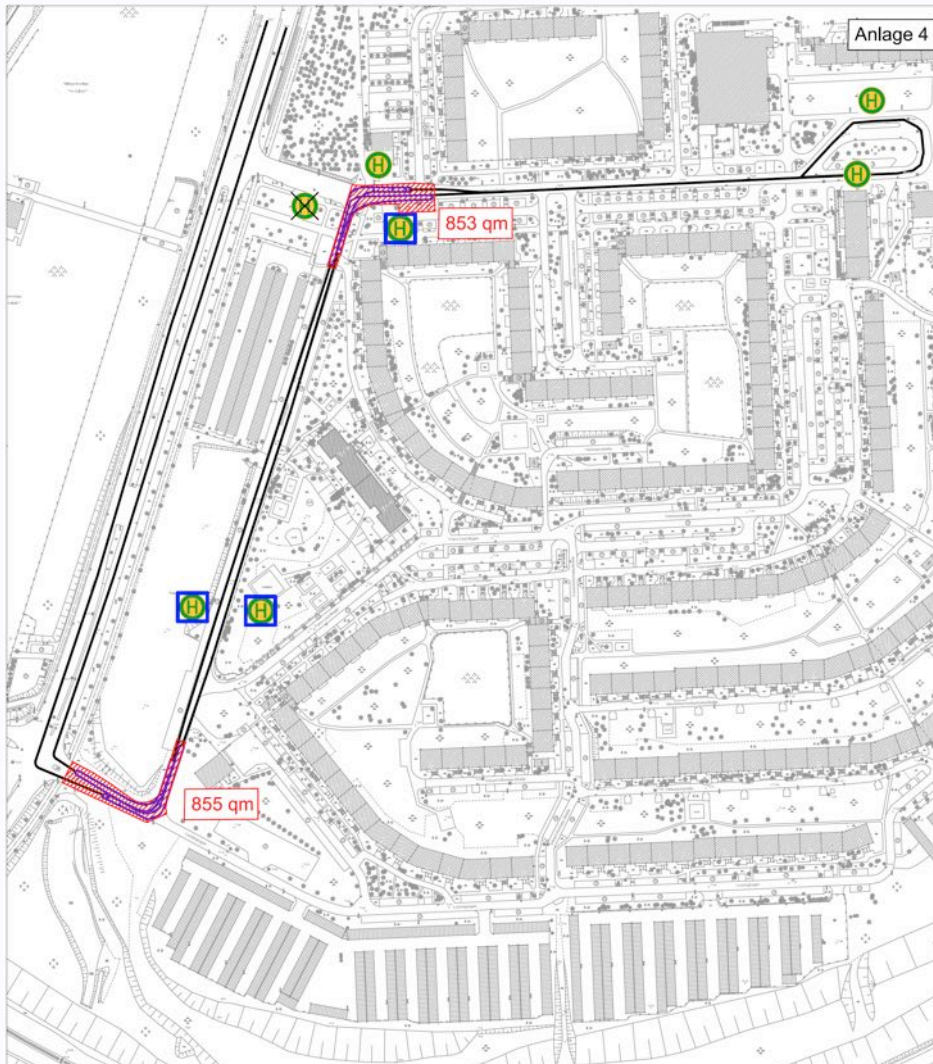
### untersuchte Vorschläge zur weiteren Diskussion (blau)

- Umgehung des teuren Ausbaus der Telemannstraße
- Schaffung einer weiteren Haltestelle für den südlichen Südpark





# Verkehrskonzept Südpark



Vertiefte Untersuchung  
Buslinienführung im Südpark  
Variante 1

Baukosten: ca. 600.000 EUR

Zusätzliche  
Betriebskosten: ca. 170.000 EUR



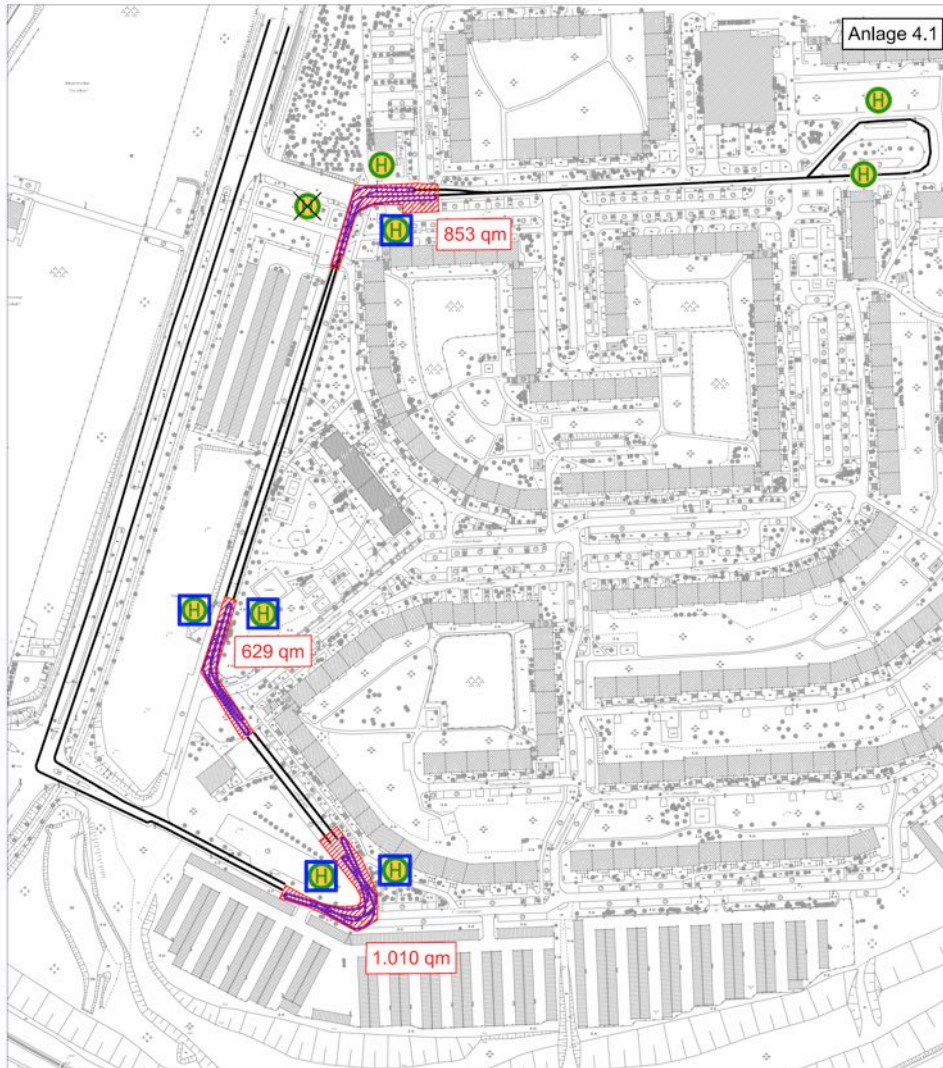
vorhandene Bushaltestelle



neue Bushaltestelle



# Verkehrskonzept Südpark



Vertiefte Untersuchung  
Buslinienführung im Südpark  
Variante 1.1

Baukosten: ca. 900.000 EUR

Zusätzliche  
Betriebskosten: ca. 190.000 EUR



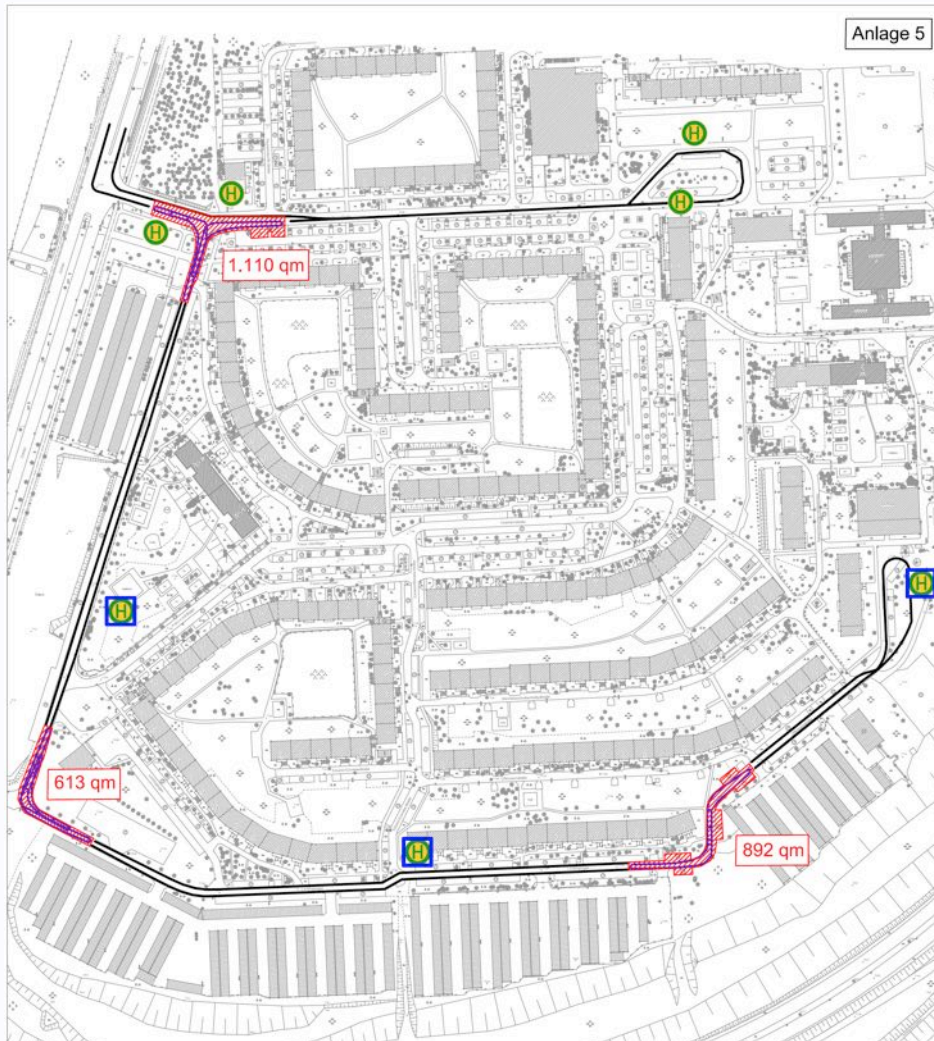
vorhandene Bushaltestelle



neue Bushaltestelle



# Verkehrskonzept Südpark



Vertiefte Untersuchung  
Buslinienführung im Südpark  
Variante 2

Baukosten: ca. 900.000 EUR

Zusätzliche  
Betriebskosten: ca. 420.000 EUR



vorhandene Bushaltestelle

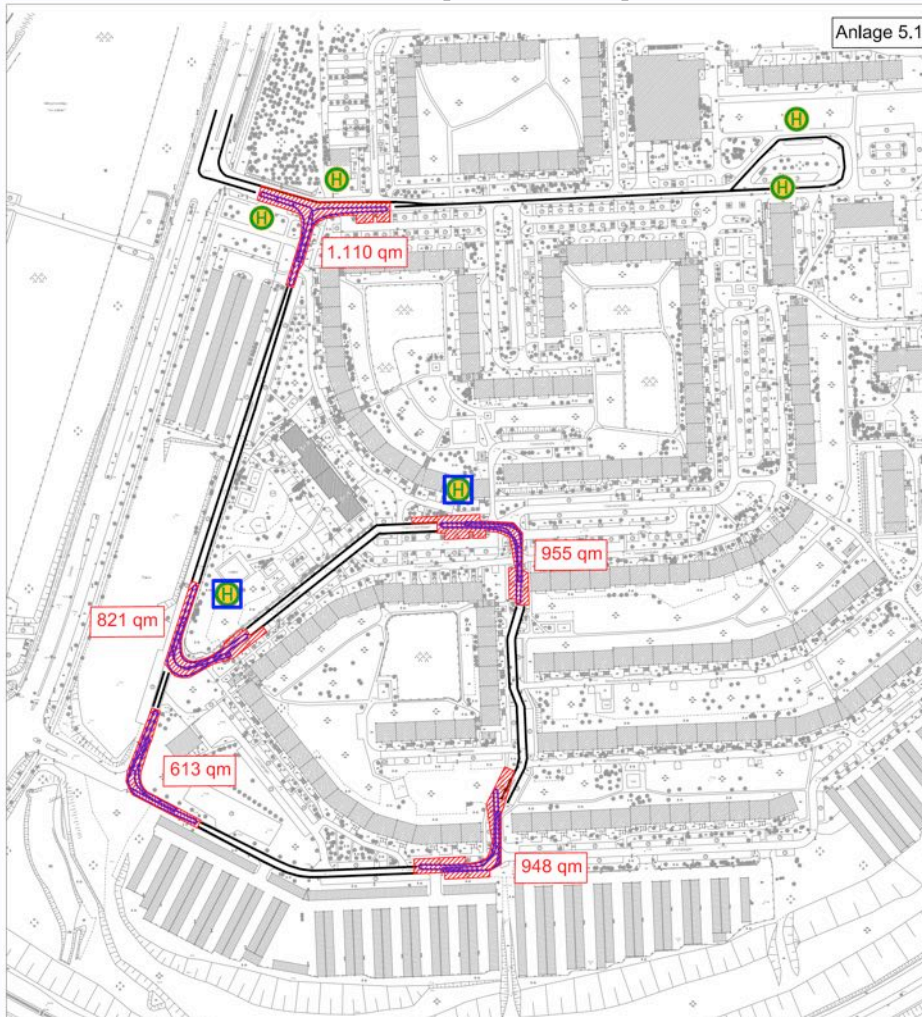


neue Bushaltestelle





# Verkehrskonzept Südpark



## Vertiefte Untersuchung Buslinienführung im Südpark Variante 2.1

Baukosten: ca. 1.400.000 EUR

Zusätzliche  
Betriebskosten: ca. 190.000 EUR



vorhandene Bushaltestelle



neue Bushaltestelle



# Lösungsansatz Bürgermobil

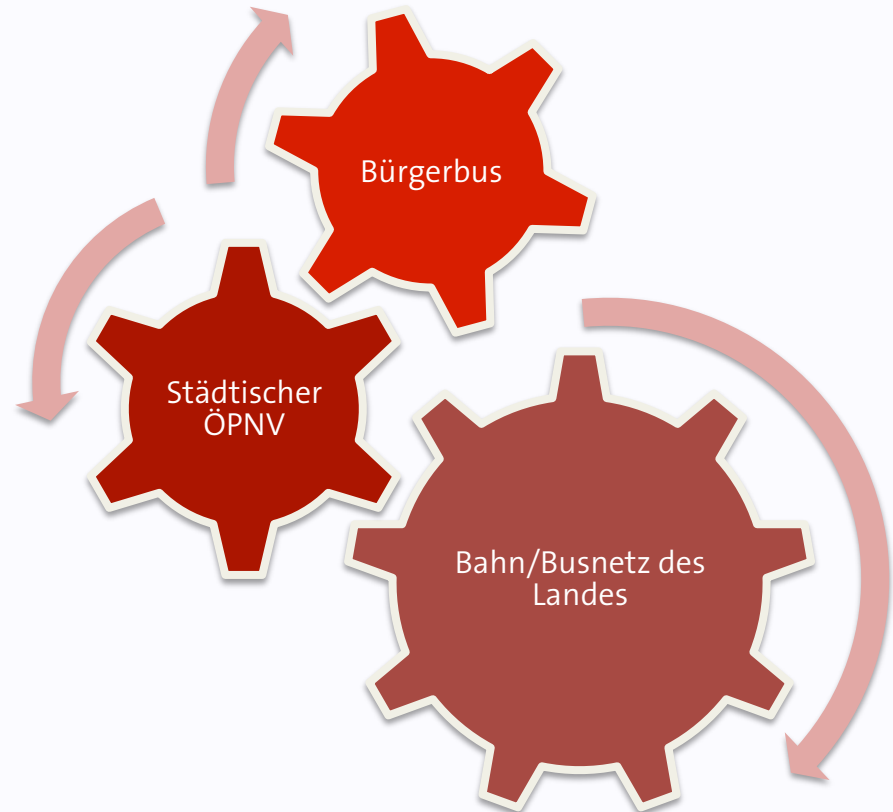
- Mobilitätsbedürfnis der Bewohner
- Lokale Initiative
- Innovatives Konzept
- Bürgermobil

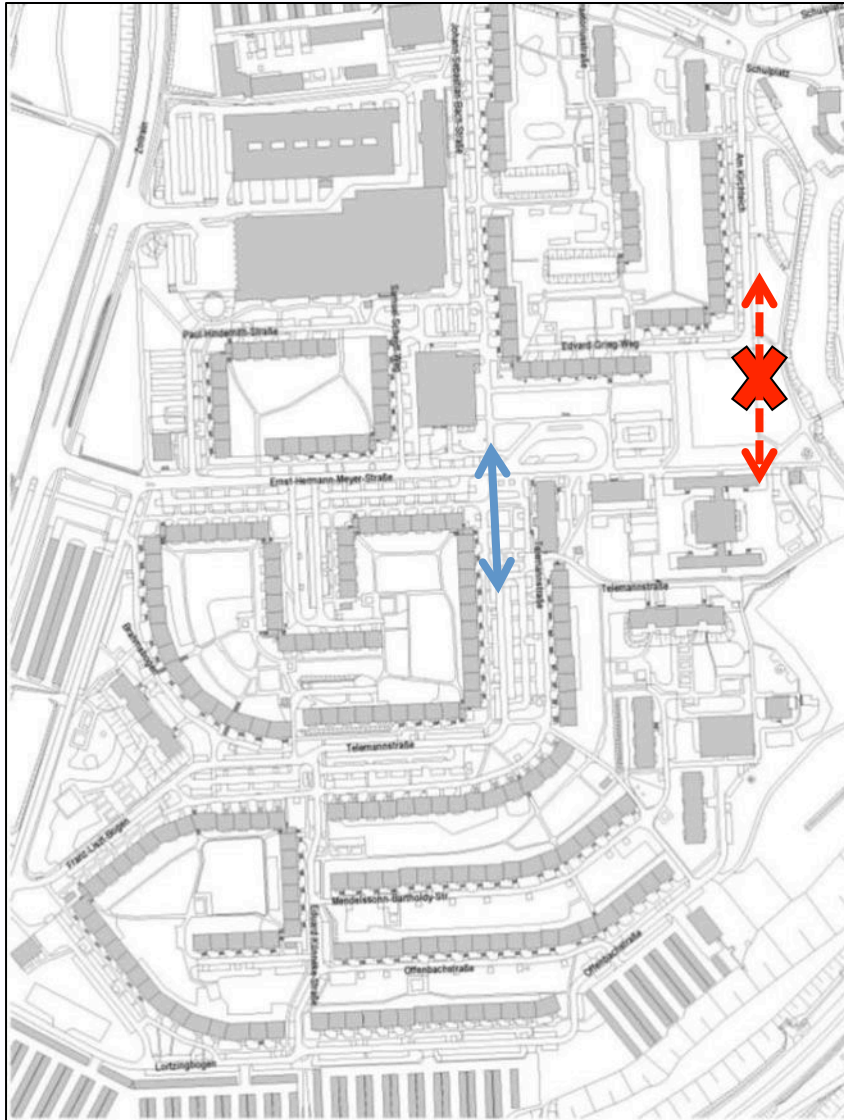


Beispiele Bürgerbus Saalfeld (Thür.), Chiemsee

# Lösungsansatz Bürgermobil

- Innovativer, bürgerschaftlich getragener Ansatz für Mobilitätsbedürfnis im Quartier
- Sinnvolle Ergänzung des vorhandenen ÖPNV-Angebots / kein Ersatz für öffentlich finanzierte Verkehre
- Kosteneffizient in Betrieb / Anschaffung
- Kein teurer Straßenumbau notwendig
- Private Trägerschaft mit vielfältigen Finanzierungsmodellen (Sponsoring, Förderung, Carsharing, E-Mobilität) möglich





Neue Wege für den motorisierten Individualverkehr

**Verbindung Telemannstraße/ Ernst-Hermann-Meyer-Straße (blau)**

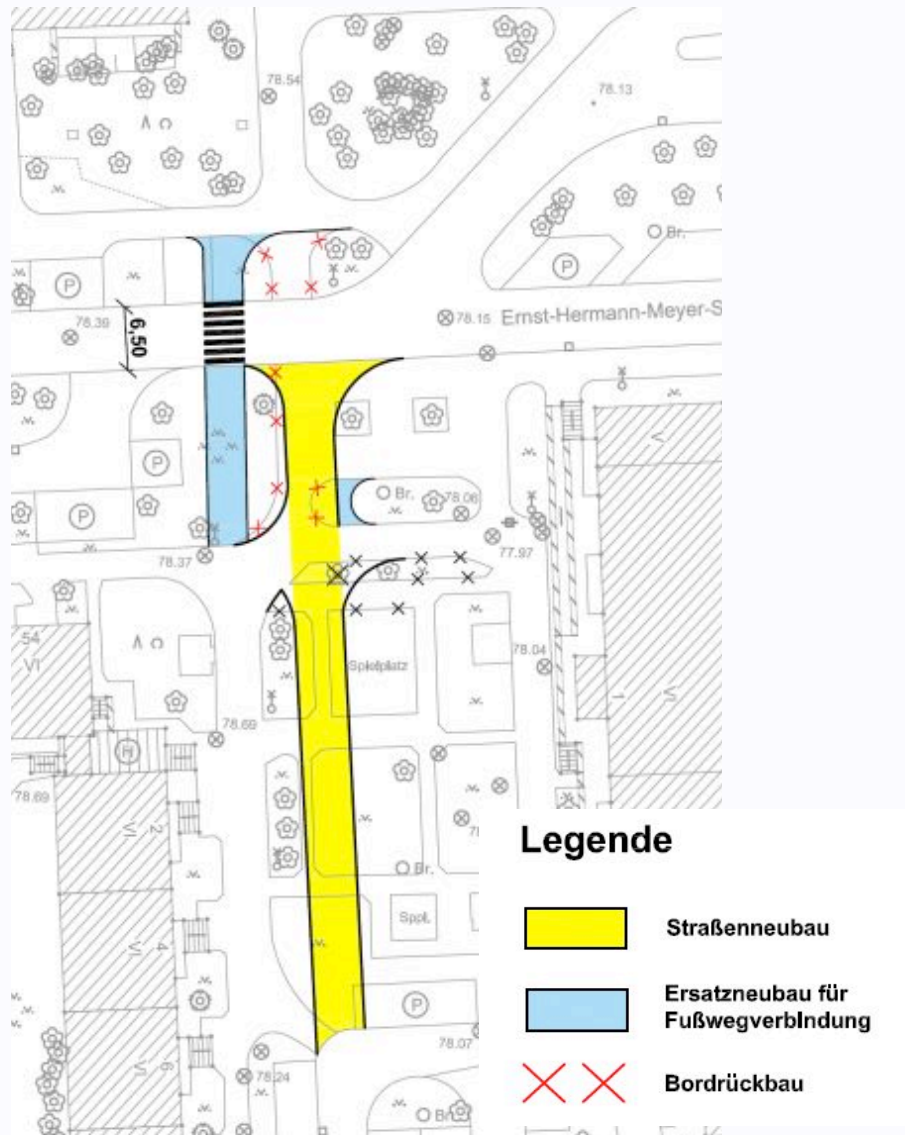
- wird als sinnvoll erachtet und weiter verfolgt

**Verbindung Am Kirchteich/ Ernst-Hermann-Meyer-Straße (rot)**

wird nicht als sinnvoll erachtet und vorerst nicht weiter verfolgt

- Priorität hat die Entwicklung des Quartierzentrums und die sich daraus ergebende Gestaltung

# Verbesserung interne Erschließung



PKW-Verkehrsführung im  
Südpark

Vorzugsvariante

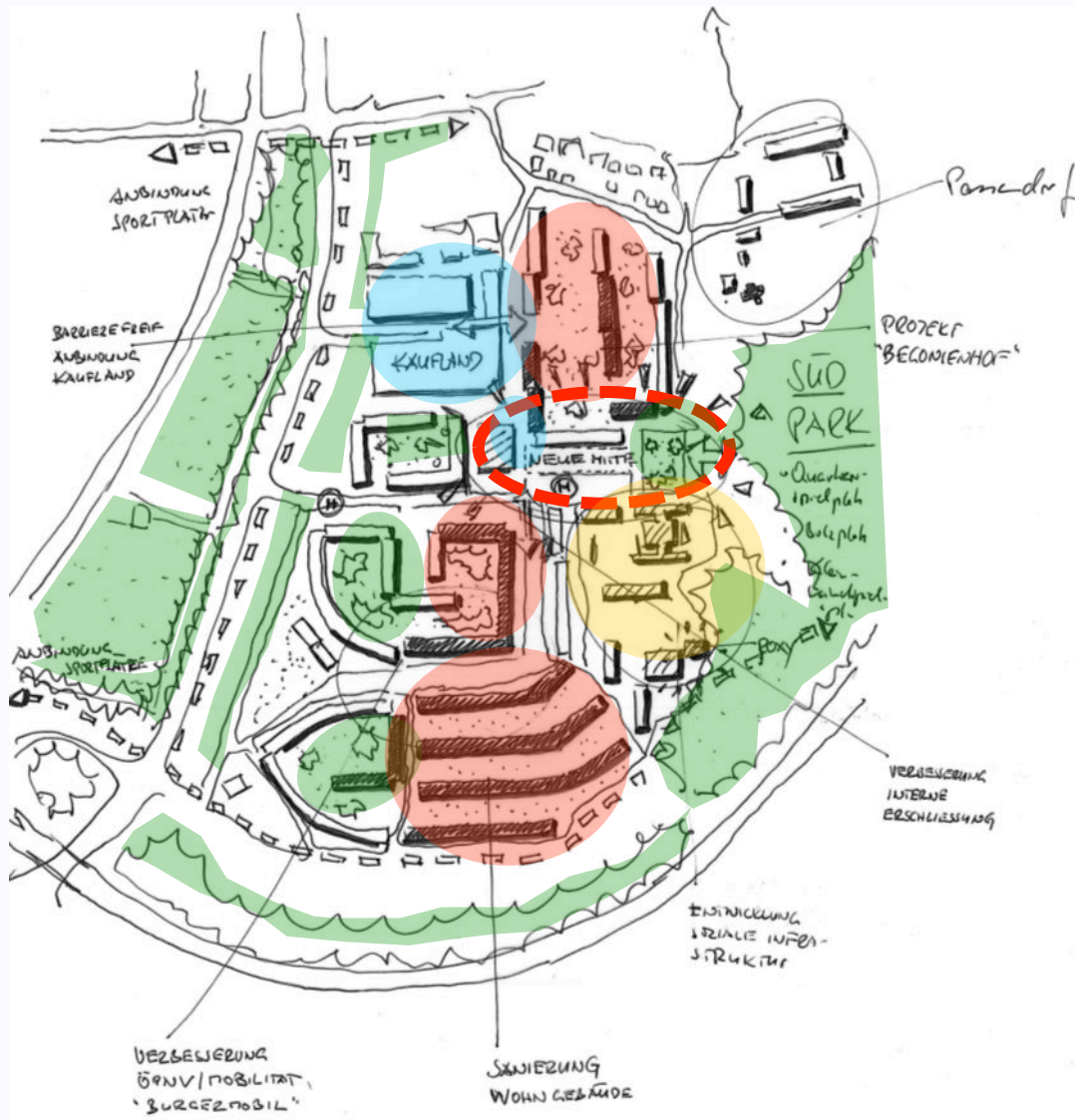
Baukosten: ca. 150.000 EUR

Umsetzung: ab 2020



# Quartierskonzept

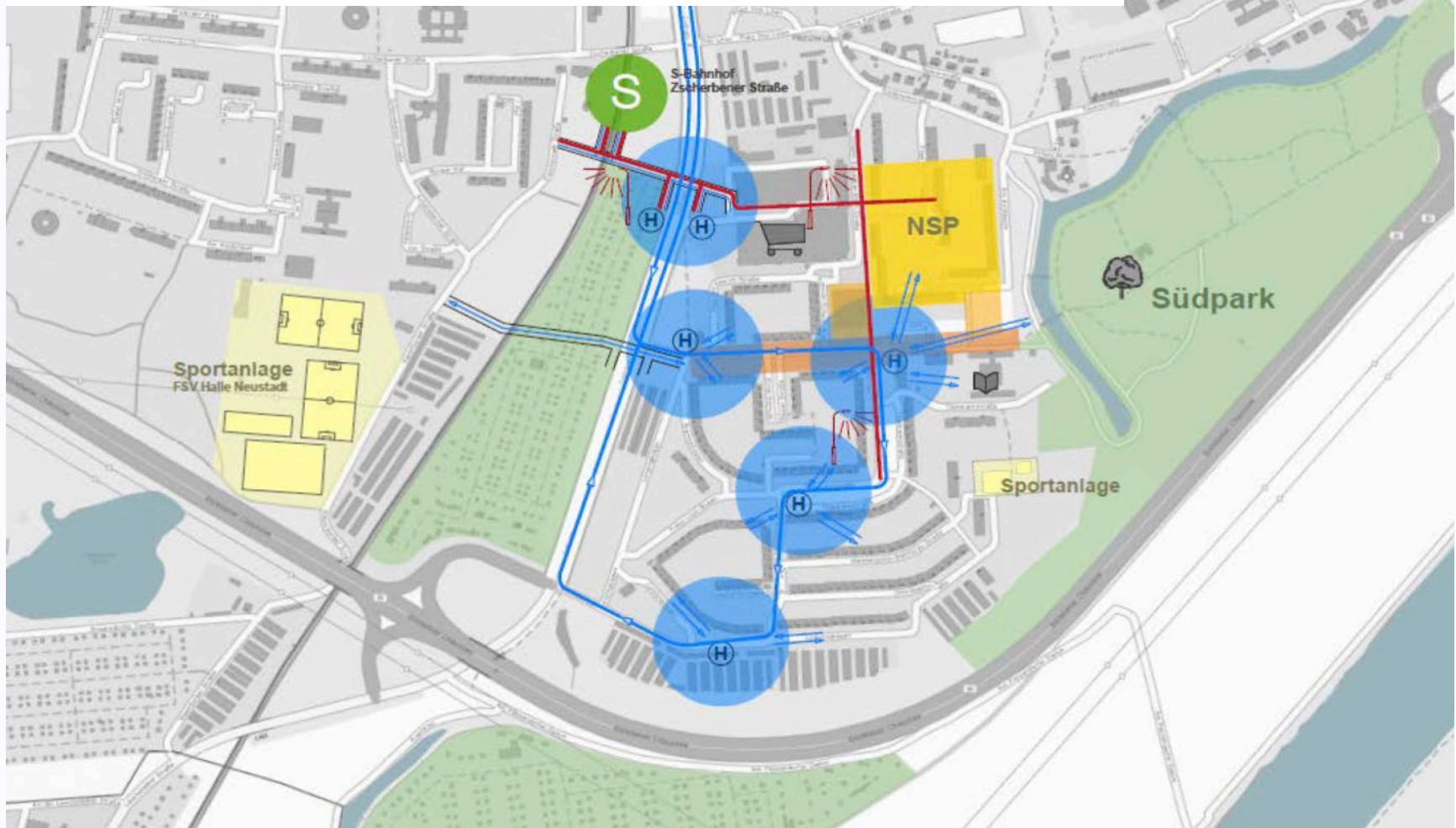
# Südpark Quartierskonzept



## AG Südpark

besteht seit Anfang 2017 aus Wohnungsunternehmen, Stadtverwaltung, Quartiersmanagement und lokalen Akteuren mit dem Ziel der Erstellung eines integrierten Quartierskonzeptes

## Ideen der Wohnungsunternehmen





# Erfolge und Herausforderungen





## Projekte der Wohnungsunternehmen

### Grand City Property

#### **Sanierung („Begonienhof“)**

- Praetoriusstraße 2-6 mit Grundrissänderungen und Mietergärten

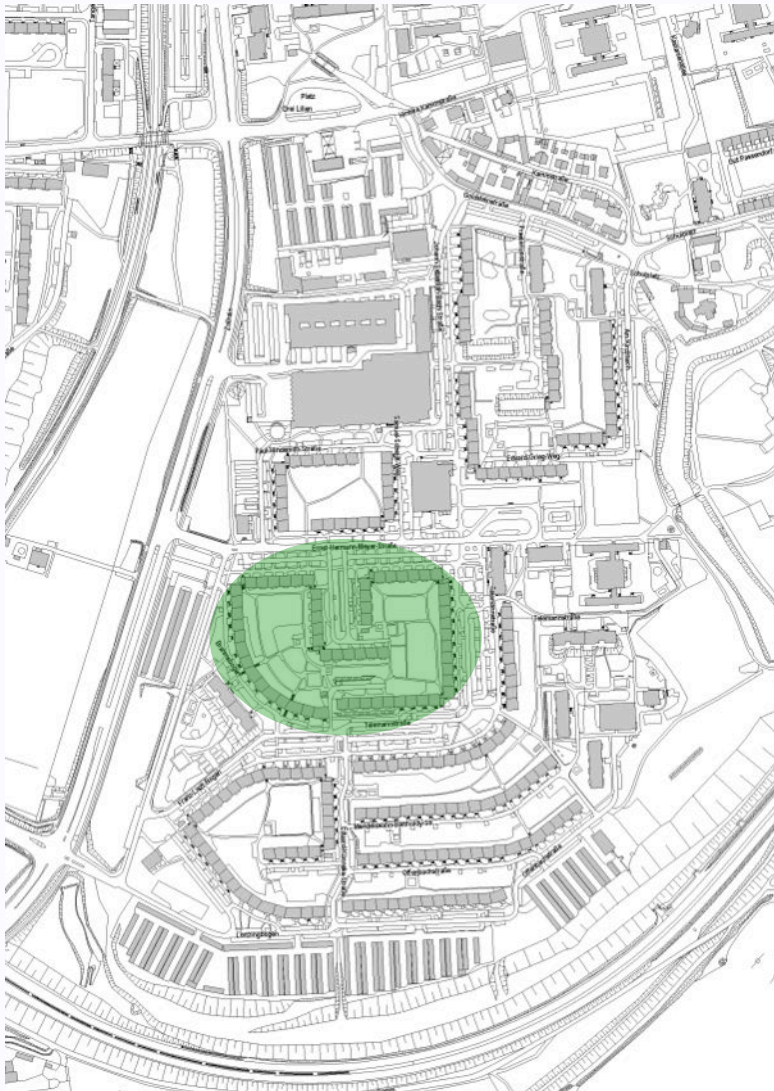
#### **Geplante Sanierung**

- Praetoriusstraße 7-10 mit Grundrissänderungen und Mietergärten (2017)
- Edvard-Grieg-Weg 2-8 und Johann-Sebastian-Bach-Straße 11-18 (ab 2018 in Abhängigkeit von städtischen Investitionen)

### Westminster Immobilien

- Konzentration auf Wohnhofgestaltung

# Wohnhofgestaltung



# Landschaftliche Einbettung

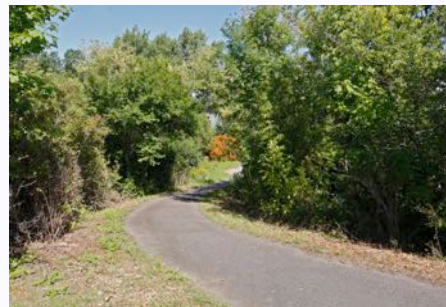


# Wegevernetzung



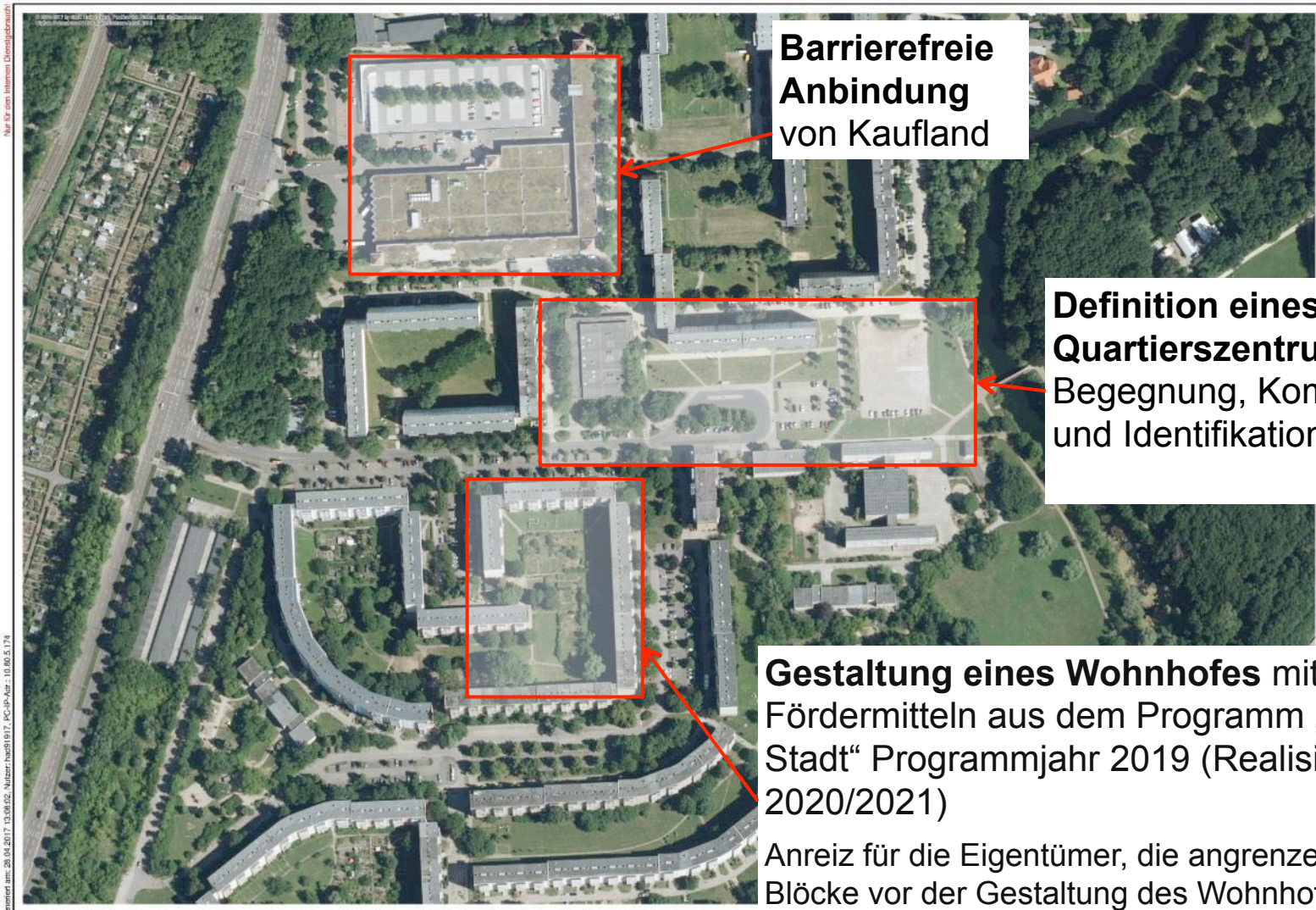


## Bestehende Anbindung Rad- und Fußwege





# Neue Mitte Südpark – Projekte/Vorhaben



**Barrierefreie  
Anbindung  
von Kaufland**

**Definition eines  
Quartierszentrums** als Ort der  
Begegnung, Kommunikation  
und Identifikation

**Gestaltung eines Wohnhofes** mit  
Fördermitteln aus dem Programm „Soziale  
Stadt“ Programmjahr 2019 (Realisierung  
2020/2021)

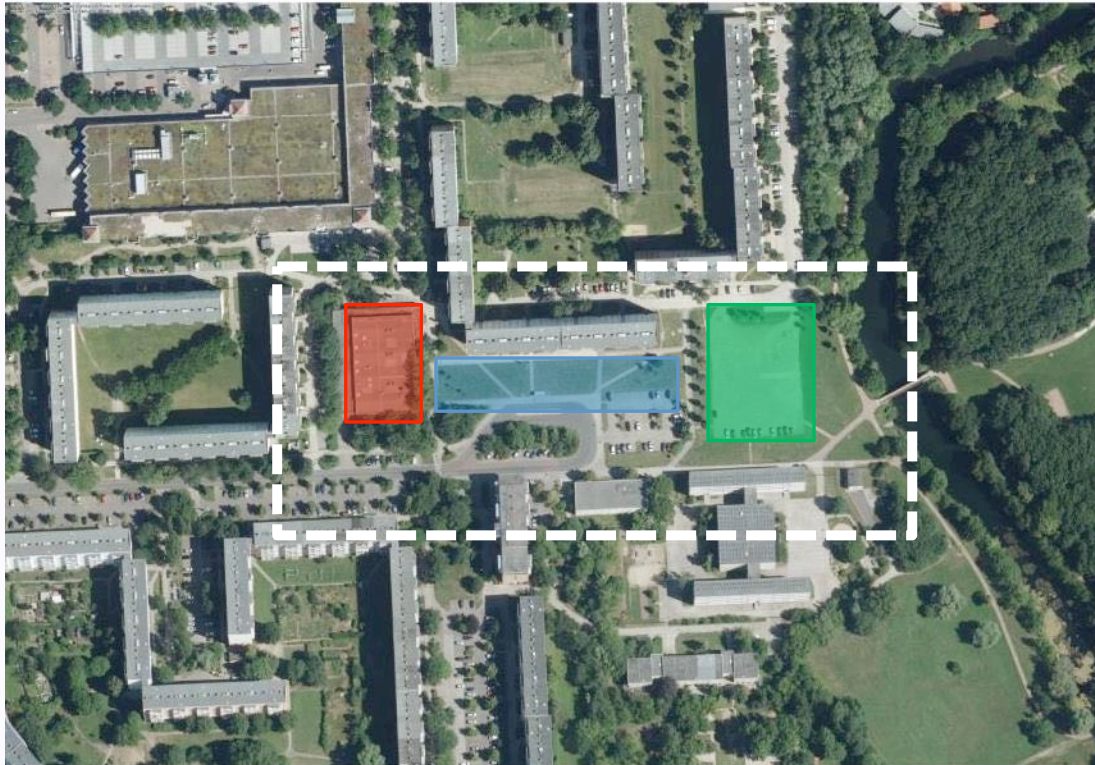
Anreiz für die Eigentümer, die angrenzenden  
Blöcke vor der Gestaltung des Wohnhofes zu  
sanieren?

Map & com. Hermann Dienstleistungs

generiert am: 28.04.2017 13:08:02 - Nutzer: hns@b171 - PC-IP-Adr.: 10.00.5.174

# Neue Mitte Südpark

## Aufwertung Quartierszentrum



## öffentliche Freifläche

Beantragung von Mitteln aus der Sozialen Stadt, Programmjahr 2019

Für Spielfläche im Wohngebiet Südpark (483.000 €, Realisierung 2020/2021)



**Wiedereröffnung  
Supermarkt**  
mit zusätzlichen  
Dienstleistungen

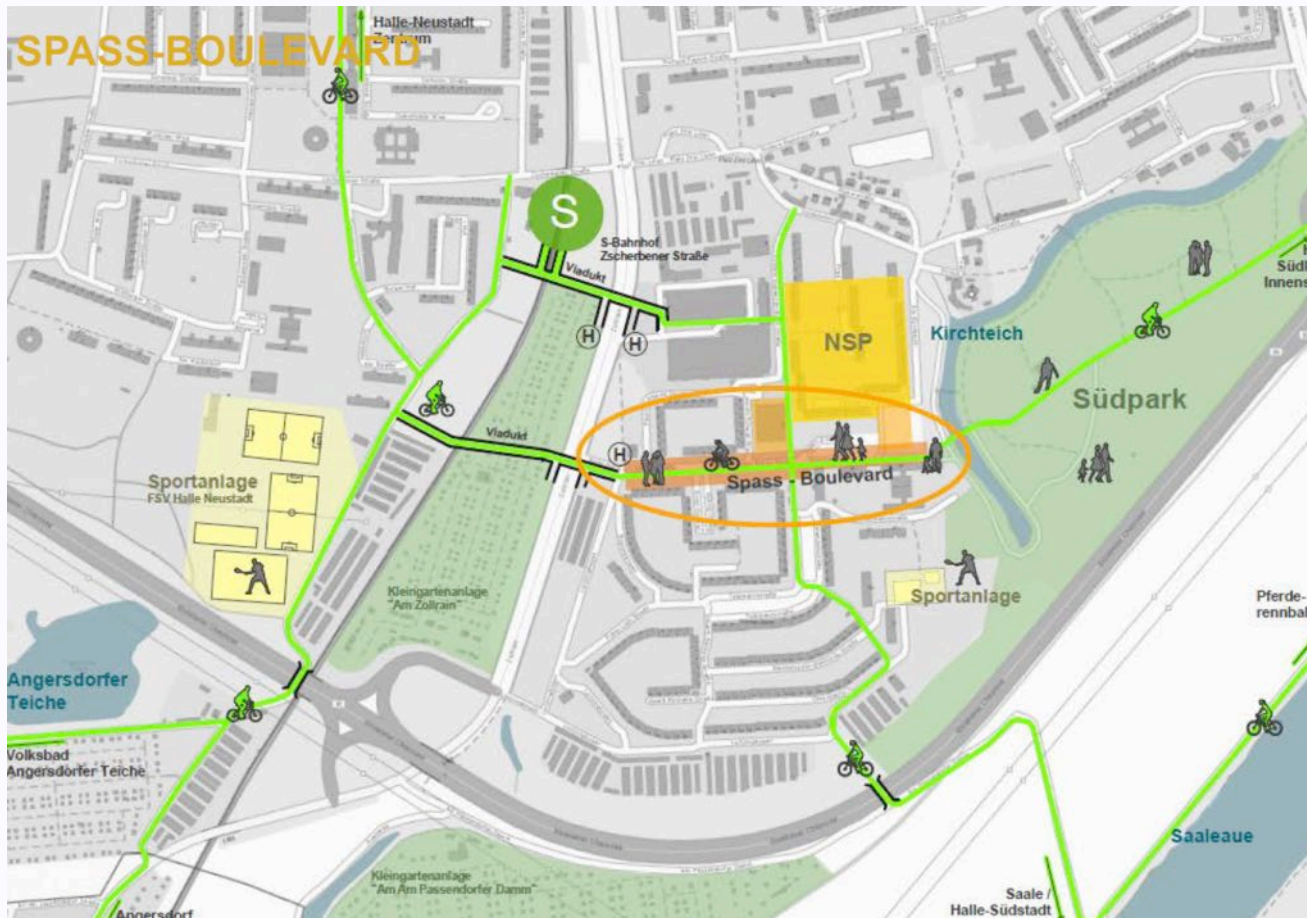
## Private Baufläche

Entwicklungsszenario in  
Abstimmung mit neuem Eigentümer



# Urbanes Aktivitätsfeld

Ideen für generationenübergreifende / multifunktionale öffentliche Freifläche

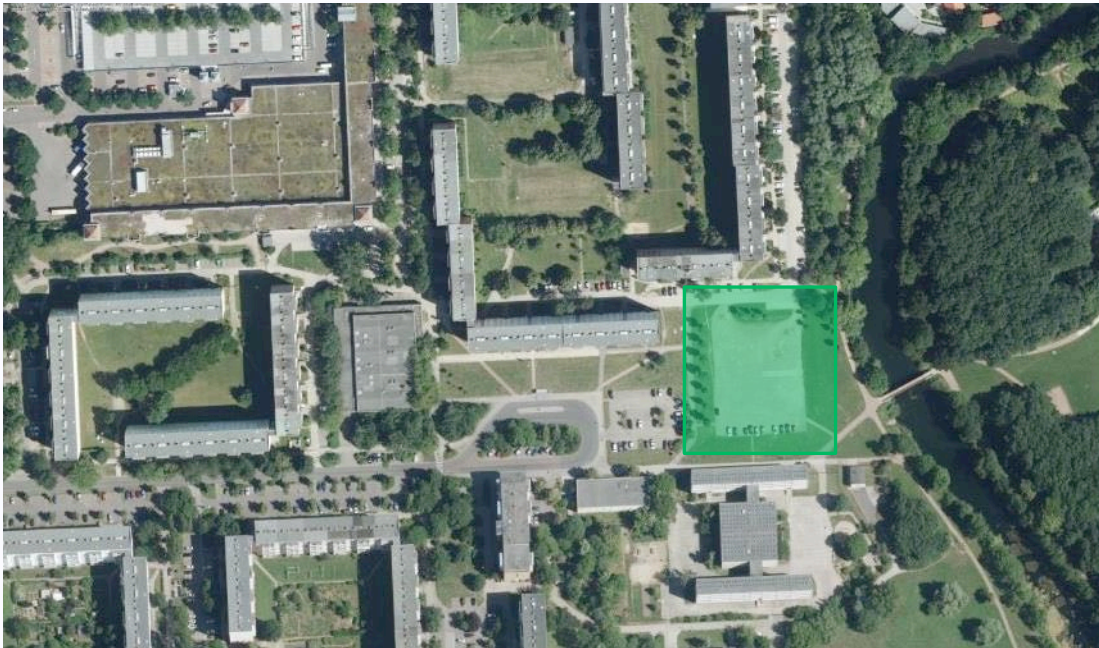


Ursprüngliche Idee -  
Aktivitätsboulevard von GCP



## Urbanes Aktivitätsfeld – Vorschlag

Ideen für generationenübergreifende / multifunktionale öffentliche Freifläche



### Gestaltung einer öffentlichen Freifläche

- Abfrage von Ideen der Wohnungsunternehmen bis Anfang August
- Zielgruppenorientiertes Beteiligungsprojekt mit lokalen Akteuren und Bürgern 2018
- Konzeptentwicklung 2018
- Anmeldung Fördermittel 2018
- Änderungsverfahren B-Plan 2018/2019
- Planung und Umsetzung 2020/21



# Kinder und Familie

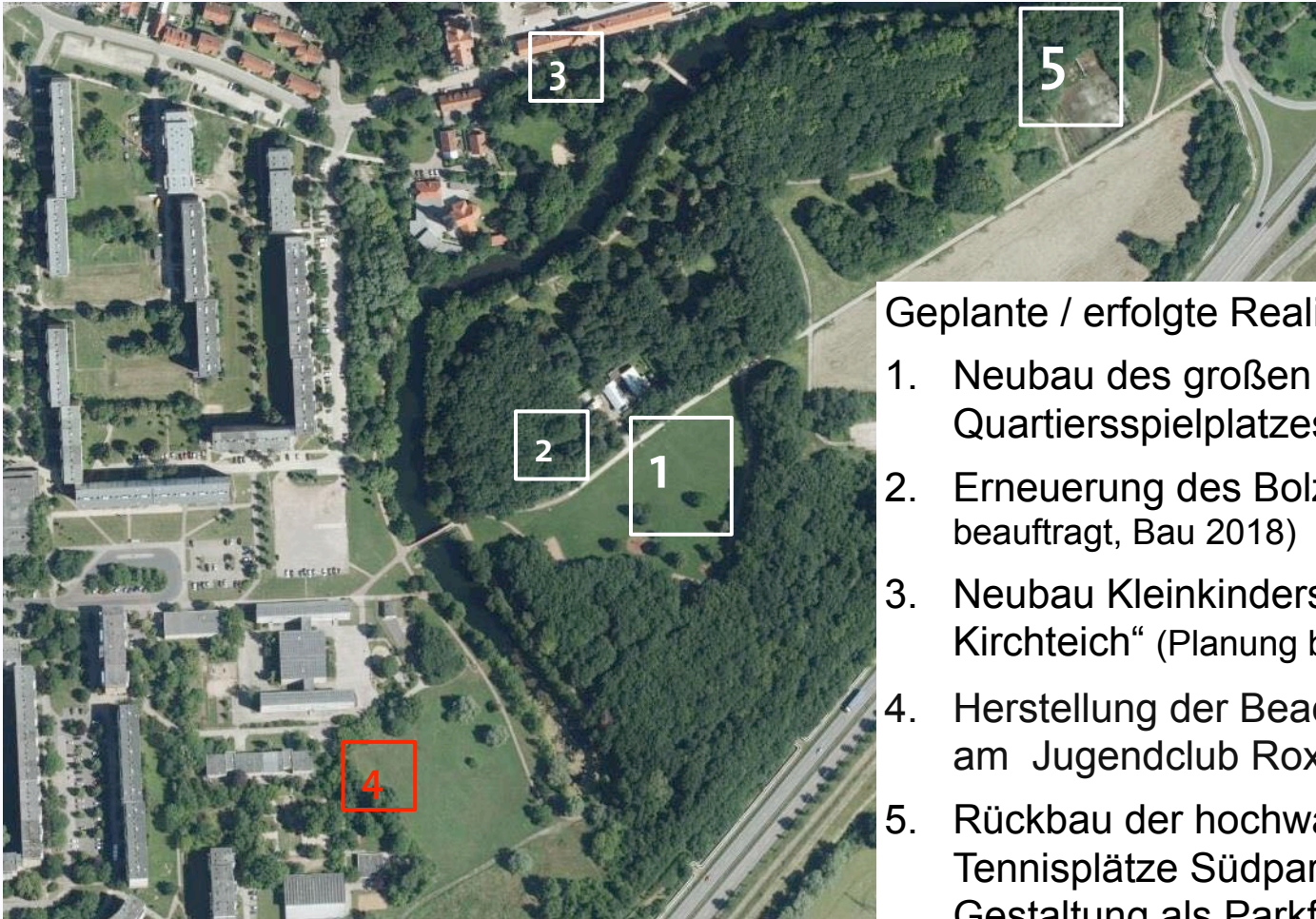


## Grundschule am Kirchteich / Förderschule Christian-Gotthilf-Salzmann



- Schaffung einer gemeinsamen zeitgemäßen Speiseversorgung für beide Schulen.
- Die Sanierungsleistungen in Höhe von 260T€ wurden plangemäß zum Schuljahresbeginn abgeschlossen
- Nutzung durch die Schulen erfolgt seit August 2017
- Zur Zeit werden Planungsleistungen zur Brandschutzsicherung für das Schulobjekt geplant
- Die Realisierung der Leistungen ist für das Jahr 2018 vorgesehen

# Spielplätze und Sportanlagen



## Geplante / erfolgte Realisierung

1. Neubau des großen Quartiersspielplatzes (2018/2019)
2. Erneuerung des Bolzplatzes (Planung beauftragt, Bau 2018)
3. Neubau Kleinkinderspielplatz „Am Kirchteich“ (Planung beauftragt, Bau 2018)
4. Herstellung der Beachvolleyball-Fläche am Jugendclub Roxy
5. Rückbau der hochwassergeschädigten Tennisplätze Südpark, naturnahe Gestaltung als Parkfläche (2017)



# Spielplätze und Sportanlagen



Beachvolleyballfeld Roxy



Neuer Spielplatz Roxy



Bau eines Quartiersspielplatzes und Erneuerung Bolzplatz



## Elemente einer erfolgreichen Quartiersentwicklung





# Sicherheit





## Sicherheit

- Beschwerdeaufkommen rückläufig
- 400 Mängelanzeigen und 50 Ordnungswidrigkeitsanzeigen im 1. Halbjahr 2017 bearbeitet
- Mitarbeiter des Fachbereichs Sicherheit stehen im Rahmen der Streifentätigkeit als Ansprechpartner zur Verfügung
- Videoüberwachung seit November 2016 (Eduard-Künneke-Straße und Mendelssohn-Bartholdy-Straße)





# Ehrenamtskarte



# Ehrenamtskarte

- Stadt Halle (Saale) vergibt jährlich bis zu 500 Ehrenamtskarten
- Ehrenamtliche, die sich seit 1 Jahr für mindestens 4 Stunden pro Woche oder 200 Stunden im Jahr zum Wohl der Einwohner der Stadt engagieren
- Ehrenamtskarte berechtigt den Inhaber und eine Begleitperson zum kostenfreien Besuch einer Veranstaltung (Sport oder Kultur)
- Nominierungen zur Ehrenamtskarte können bis **31.10.2017** erfolgen
- Infos auf [www.halle.de](http://www.halle.de) oder im Dienstleistungszentrum Bürgerengagement





# Anerkennungsveranstaltung am 5. Dezember Internationaler Tag des Ehrenamtes



Zur Würdigung des bürgerschaftlichen Engagements lädt der Oberbürgermeister anlässlich des Internationalen Tages des Ehrenamtes am 5. Dezember zu einer Anerkennungsveranstaltung ein. Im Rahmen der Veranstaltung werden die Ehrenamtskarten vergeben



# Akteure vor Ort



## Akteure vor Ort

- **Halle-Neustadt-Verein e.V.**  
Herr Schachtschneider
  
- **Familienbetrieb „Roxy“**  
Herr Stark/Frau Hoyas



# Zukunftswerkstatt Südpark 5. September 2017