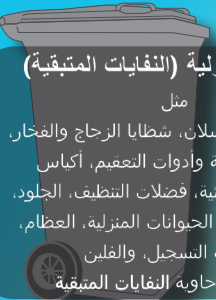


ABFALL RICHTIG ENTSORGEN

النفايات المنزلية (النفايات المتبقية)



مثل
الحفاضات، البورسلان، شطايا الزجاج والفخار، القوط الصحية وأدوات التعقيم، أكياس المكناس الكهربائية، فضلات التنظيف، الجلود، المطاط، أشعار الحيوانات المنزلية، العظام، أشربة السجّل، والفلين
مكانها هو حاوية النفايات المتبقية

فضلات الغذاء ونفايات المطبخ

مثل
قشور الفواكه والخضار، قشور البيض، بقايا القهوة والشاي، بقايا المخبوزات، بقايا الطعام غير المطبوخ، وأيضاً
النفايات الخضراء
مثل
مقصوصات الأشجار والشجيرات والعشب، الأوراق، النباتات المنزلية ومقصوصات الأزهار
مكانها هو الحاوية العضوية (البيولوجية) أو في مكان تجميع السماد العضوي
التخلص من البقايا الخضراء ممكن أيضاً في أسواق المواد ذات القيمة*.

الورق القديم

مثل
الجراند، المجلات، الورق المقوى (الكرتون)، وأي نفايات أخرى الناتجة حصراً عن الورق أو الورق المقوى الغير متسخ
مكانها هو حاوية الورق

مواد التعبئة والتغليف المتكوّنة من المواد المصنّعة (البلاستيكية) أو المواد المركبة

مثل
أكياس ورقائق التالون البلاستيكية، عبوات وكووس اللين والزيادي، الزجاجات البلاستيكية، مواد تغليف الفواكه والخضار، العلب المعدنية، الأغطية البلاستيكية والمعدنية، أغطية الزجاجات، عبوات الرش الفارغة
مكانها هو الحاوية الصفراء

Schieferstraße 2

Äußere Hordorfer Straße 12

Äußere Radeweller Straße 15

الأجهزة الإلكترونية القديمة الأجهزة الكبيرة

مثل
التلفزيونات، التلاجات، شاشات العرض، أفران الغاز، الغسالات الكهربائية بكافة أنواعها
تأتي الهيئة المختصة لأخذها وذلك بعد تحديد موعد لذلك هاتفاً
(رقم الهاتف: 581-4100)

الأجهزة الصغيرة

مثل
محققات الشعر، الخلاطات، مسخنات الخبز، الات الحلاقة الكهربائية بأنواعها وأجهزة الراديو
يتم التخلص منها بالغائها في حاويات الجمع المختصة والتي تميزها العلامة الخاصة أو في
أو عند الشاحنات المتحركة للنفايات الصارة
أو في أسواق المواد ذات القيمة*.

الشاحنات المتحركة للنفايات الصارة:

يمكن إيجاد خطة السير في www.halle.de

* أسواق المواد ذات القيمة:

تتواجد في العناوين التالية

- Äußere Hordorfer Straße 12
- Äußere Radeweller Straße 15
- Schieferstraße 2

أوقات الدوام:

من الاثنين إلى الجمعة من الساعة 6 صباحاً إلى الساعة 9 مساءً
السبت من الساعة 7 صباحاً إلى الساعة 12 ظهراً

Gültig nur für Haushalte in der Stadt Halle (Saale)



الزجاجات والأواني الزجاجية

يجب أن يتم تصنيفها حسب اللون ثم رميها في حاويات الزجاج (البنية والبياض والخضراء)

Äußere Hordorfer Straße 12



النفايات الصارة ونفايات المنزل الكيميائية والأدوية القديمة

مثل
الطلاء والدهان بأنواعه، المواد العازلة لسطوح النباتات والأخشاب، المواد الزيتية، المواد الكيميائية الحالة بأنواعها، المواد اللاصقة، الحموض، الأملاح، المواد القلوية، النفايات الكيميائية المنزلية، والنفايات الكيميائية للتصوير الضوئي، والبطاريات بأنواعها
يمكن تسليمها عند الشاحنات المتحركة للنفايات الصارة أو نقاط استلام وتجميع النفايات الصارة**

زيوت المحركات المسعملة والمحرقة وطاربات التحريك يجب إعادتها للبائع



ABFALL RICHTIG ENTSORGEN

Schieferstraße 2

Äußere Hordorfer Straße 12

Äußere Radeweller Straße 15



نفايات البناء والهدم

مثل

الانقاض، النوافذ، الأبواب، الخشب المكس، الأرضيات والحجارة والرخام، مواد العزل، مخلفات البناء المختلطة، يمكن التخلص منها عن طريق حاويات خاصة يتم طلبها أو في أسواق المواد ذات القيمة*.

Schieferstraße 2

Äußere Hordorfer Straße 12

Äußere Radeweller Straße 15



النفايات ذات الحجم الكبير

مثل

الاثاث، فرش الأسرة، السجاد، الدراجات، عربات الأطفال، أعمدة السيار، الصناديق، السلالم، الحقائب (فارغة المحتوى)، طاوولات المكوي يمكن جمعها مرة واحدة في العام لكل تجمع سكني وذلك بطلب موعد مسبق من خلال بطاقة خاصة (على الأكثر 2 م³ للشخص الواحد) يمكن التخلص من النفايات ذات الحجم الكبير بتسليمها أيضا في أسواق المواد ذات القيمة*.

Schieferstraße 2

Äußere Hordorfer Straße 12

Äußere Radeweller Straße 15

النفايات المصنعة (البلاستيكية) والنفايات المعدنية

مثل

الدلو والمرشات وأدوات السقاية، الألعاب، صحنون المستعملات التلقوية، قوالب الخلوي، الخزائن المعدنية، الأنايب المعدنية، الدراجات بأنواعها ودراجات الأطفال يمكن التخلص منها بتسليمها في أسواق المواد ذات القيمة*.



الثياب والقماش القديم

مثل

قطع الملابس المختلفة، أغطية الطاوولات والأسرة، الأغطية، أزواج الأحذية يمكن التخلص منها برميها في حاويات الثياب أو في نقاط تجميع الثياب



البطاريات

يمكن التخلص منها برميها في صناديق التجميع الخضراء التابعة لمؤسسة ,, نظام الاستعادة الجماعي للبطاريات " والمتواجدة عند الباعة

** نقاط استلام وتجميع النفايات الضارة

- Äußere Hordorfer Straße 12

أوقات الدوام:

من الاثنين إلى الجمعة من الساعة 6 صباحاً إلى الساعة 9 مساءً

السبت من الساعة 7 صباحاً إلى الساعة 12 ظهراً

الأشياء القابلة للاستخدام

مثل

الاثاث، الأجهزة الالكترونية، الكتب، عربات الأطفال، سكوتر، الدراجات بأنواعها يمكن إهداءها لمؤسسة ,, قابل للاستخدام " (هاتف: 221-4444)

